

Atstovavimas Copa-Cogeca organizacijoje bei EK CDG



JAUTIENOS DARBO GRUPĖ
LIETUVOS ŪKININKŲ SAJUNGA
DARIUS DZEKČIORIUS



“Jautienos” darbo grupės pagrindiniai nagrinėjami klausimai



- Europos bei pasaulinė “jautienos” rinkos situacija bei prognozės
- Tarptautinių derybų ataskaitos
- ES šalių situacija “jautienos” rinkoje
- 2014-2020 BŽŪP įgyvendinimas
- Žemės ūkio produkcijos kokybės klausimai
- Sveikatingumo bei veterinariniai klausimai

Gaunama pagrindinė informacija



copa***cogeca**
european farmers european agri-cooperatives



Produkcijos gamybos ir suvartojimo skaičiai bei prognozės, produkcijos kainos bei prognozės



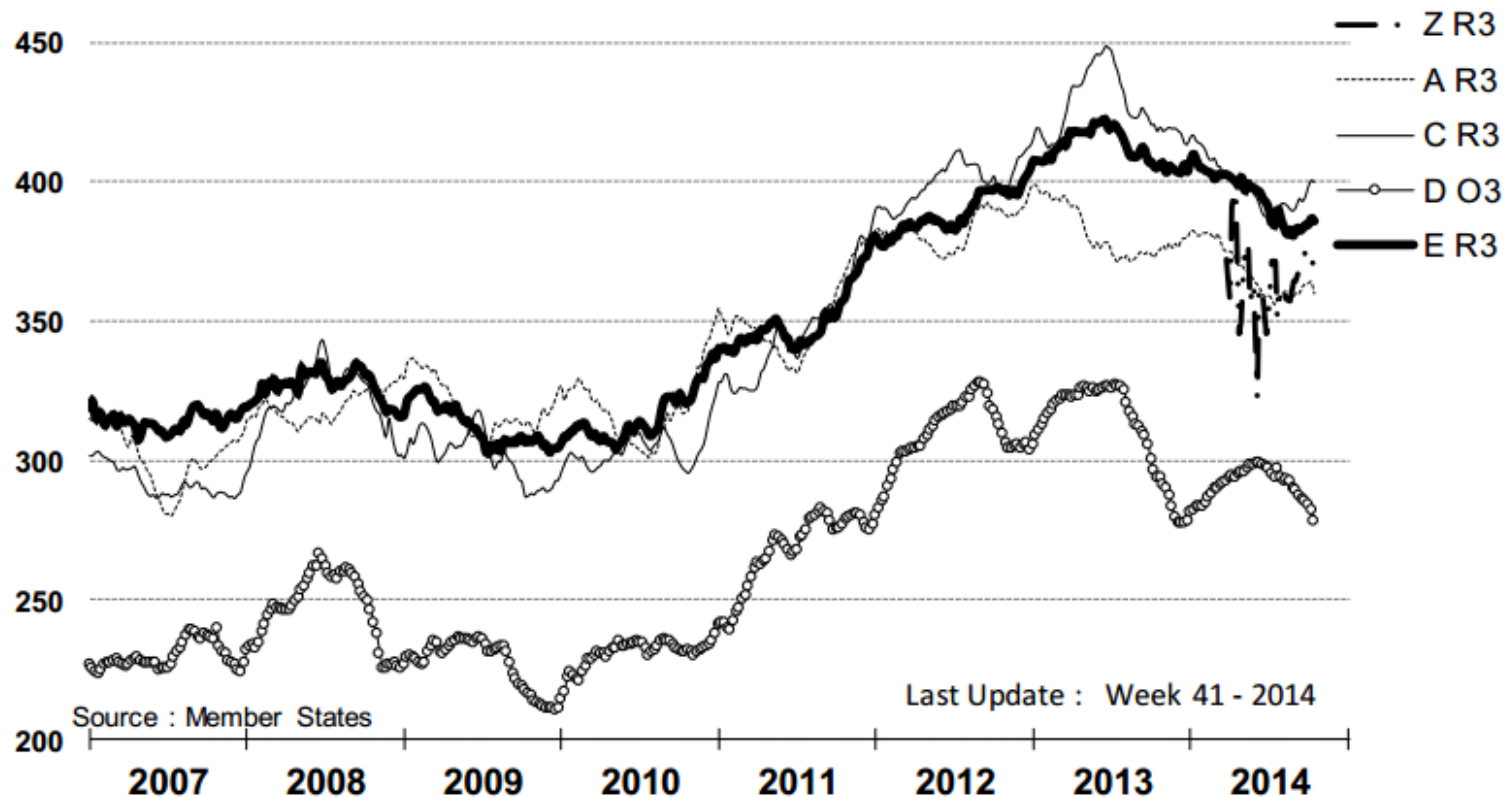
	2012	2013	2014	2015
EU.15 PRODUCTION (1000T)	- 4.06% 6 923	- 3.87% 6 655	+ 3.53% 6 890	- 0.71% 6 841
EU.15 CONSUMPTION (1000T)	- 1.82% 7 263	- 2.39% 7 089	- 0.43% 7 059	- 0.66% 7 012
BALANCE	- 340	- 434	- 169	- 171
EU - CARCASS PRICES	2012	2013	2014	2015
ADULT MALE BOVINES (€/100 kg)	+ 10.8% 387.6	+ 2.13% 395.8	- 4.04% 379.8	+ 0.53% 381.9
COWS (€/100 kg)	+ 15.8% 311.6	+ 0.63% 313.6	- 6.59% 292.9	- 3.24% 283.4

Rinkos situacija „jautienos“ sektoriuje - kiaušų pokyčiai

PRICES
CARCASSES



E.U. EVOLUTION
All CAT GLOBAL VIEW



ES importas - eksortas



Beef & Live Animals

EU exports of beef and live animals (1): Trade figures (COMEXT – tonnes cwe)

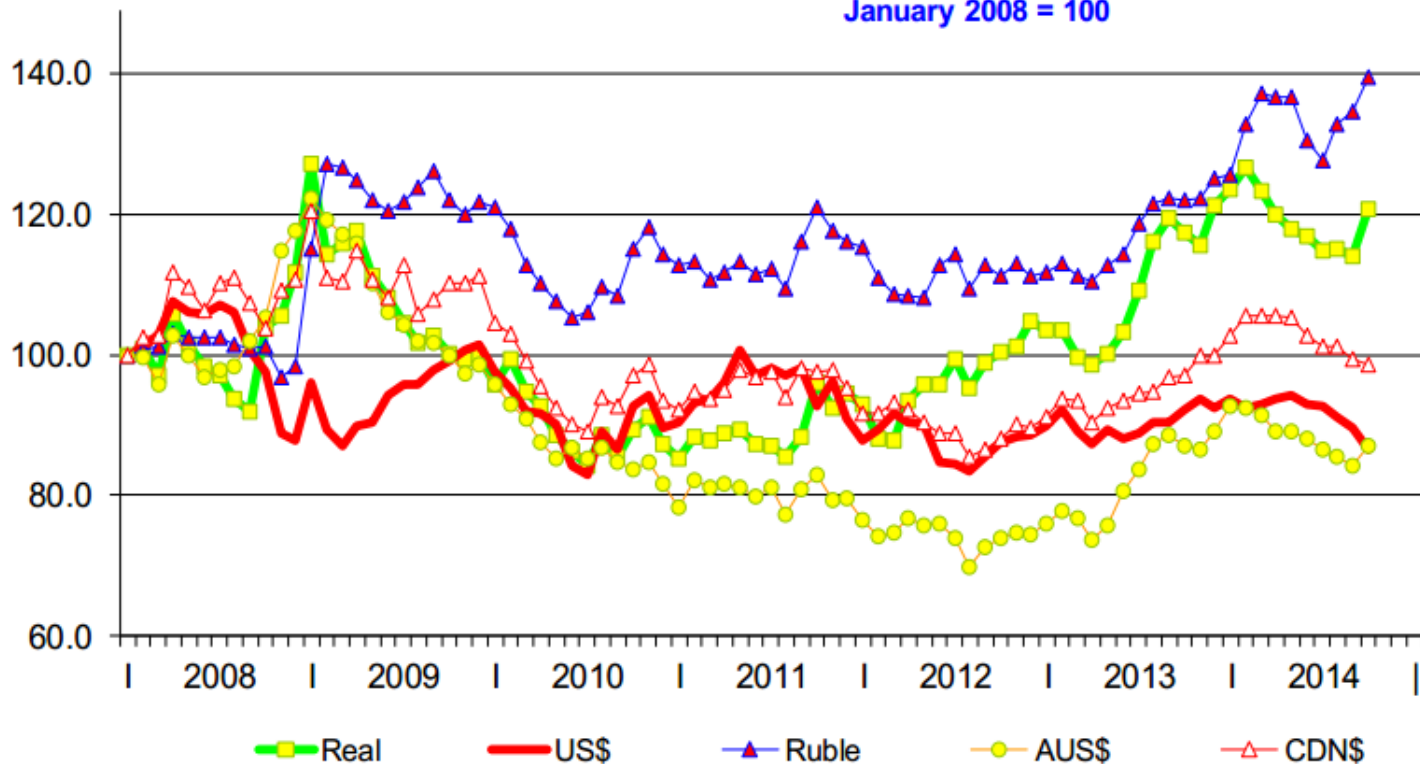
Destinations	2010		2011		2012		2013		Jan-Aug 14		Compared to Jan-Aug 13
	tonnes	%	tonnes	%	tonnes	%	tonnes	%	tonnes	%	
Russia	135 991	28.7%	138 910	22.3%	97 829	19.2%	72 299	15.9%	79 821	22.4%	+ 84.2%
Hong Kong	12 292	2.6%	19 449	3.1%	17 895	3.5%	28 536	6.3%	32 702	9.2%	+ 98.2%
Lebanon	35 814	7.6%	25 200	4.0%	27 474	5.4%	26 367	5.8%	25 680	7.2%	+ 46.1%
Ghana	11 561	2.4%	21 979	3.5%	28 693	5.6%	40 793	9.0%	22 762	6.4%	- 11.6%
Bosnia-Herz.	17 082	3.6%	21 423	3.4%	19 715	3.9%	26 844	5.9%	21 452	6.0%	+ 43.3%
Switzerland	22 619	4.8%	26 720	4.3%	19 911	3.9%	26 574	5.9%	19 425	5.5%	+ 6.4%
Ivory Coast	14 831	3.1%	18 177	2.9%	15 929	3.1%	21 620	4.8%	18 143	5.1%	+ 36.8%
Algeria	16 259	3.4%	17 970	2.9%	17 324	3.4%	25 935	5.7%	11 775	3.3%	- 17.8%
Libya	2 551	0.5%	2 473	0.4%	11 974	2.4%	18 628	4.1%	11 007	3.1%	- 10.9%
For.JRep.Mac	9 713	2.1%	13 244	2.1%	11 447	2.3%	10 630	2.3%	7 424	2.1%	+ 4.9%
Angola	5 228	1.1%	8 935	1.4%	8 258	1.6%	10 590	2.3%	6 825	1.9%	+ 21.0%
Israel	9 234	2.0%	8 720	1.4%	8 435	1.7%	9 378	2.1%	5 883	1.7%	- 10.8%
Norway	1 636	0.3%	7 115	1.1%	14 621	2.9%	10 247	2.3%	5 879	1.7%	- 39.8%
Uzbekistan	419	0.1%	4 271	0.7%	4 196	0.8%	7 729	1.7%	5 257	1.5%	+ 10.3%
China	1 375	0.3%	3 808	0.6%	5 561	1.1%	7 532	1.7%	5 015	1.4%	+ 0.2%
Turkey	71 029	15.0%	166 776	26.7%	101 474	20.0%	5 151	1.1%	3 018	0.8%	- 28.8%
Other Destinations	105 494	22.3%	118 936	19.1%	97 736	19.2%	104 949	23.1%	73 669	20.7%	
EXTRA EU	473 128		624 104		508 473		453 803		355 738		
% change			+ 32%		- 19%		- 11%		+ 22.9%		

Pasaulinės jautienos kainų paliginimas



Index of monthly exchange rates of the main trading partners compared to the €uro

notification on the 1st of the month
January 2008 = 100

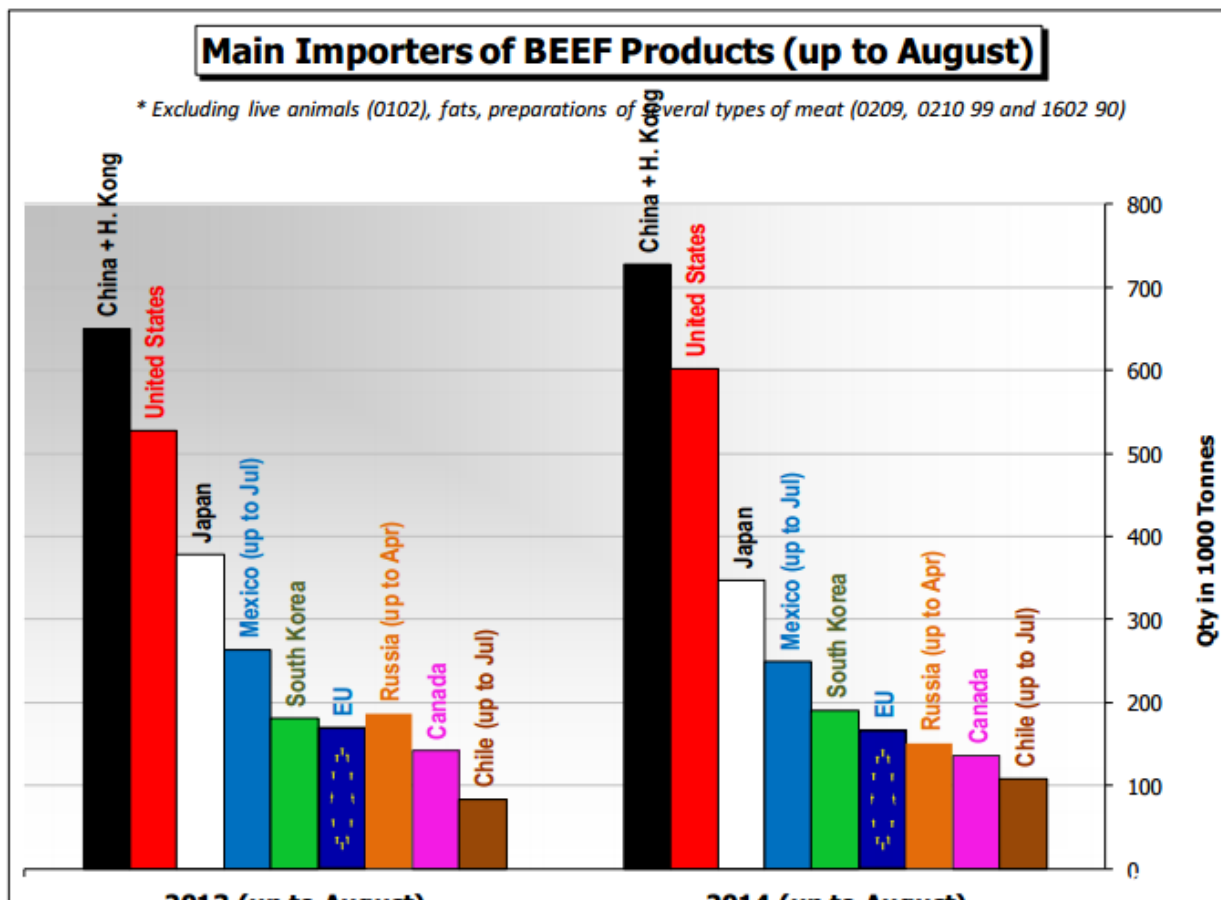


Pagrindiniai jautienos importuotojai Pasaulyje



Source : GTA

* Excluding live animals (0102), fats, preparations of several types of meat (0209, 0210 99 and 1602 90)



Pagrindiniai jautienos eksportuotojai Pasaulyje

WORLD
BEEF MARKET

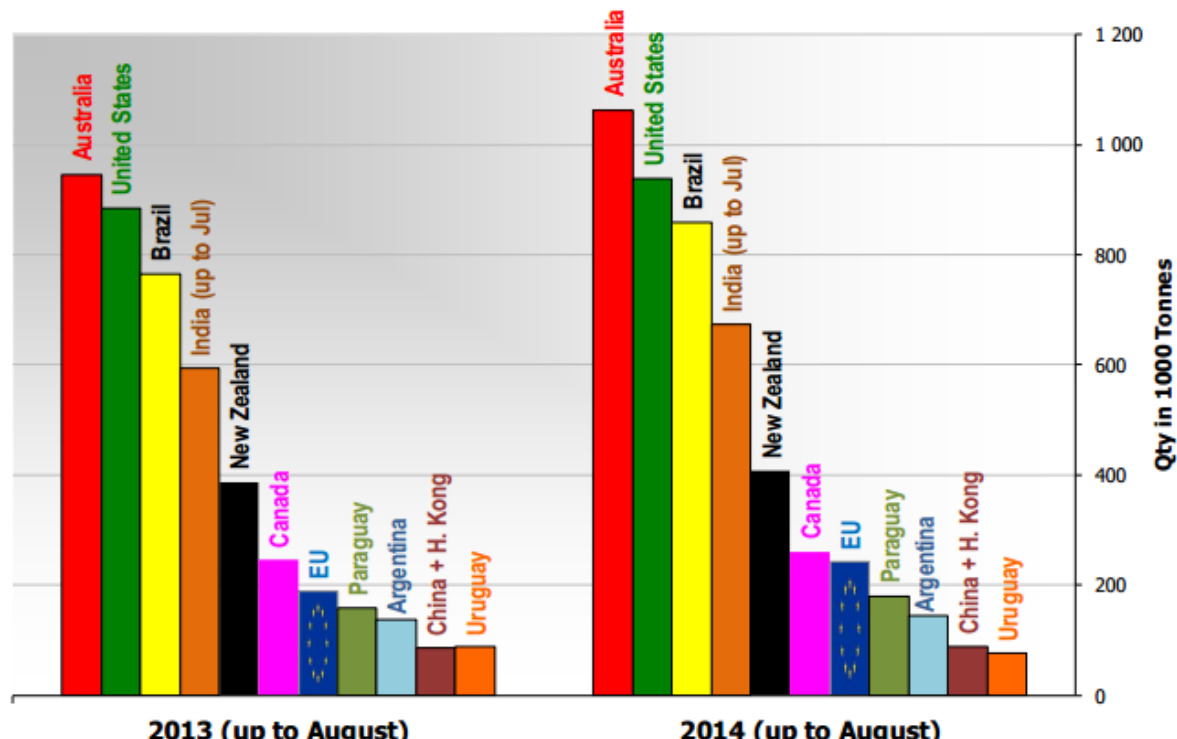


E.U. EXPORTS
BEEF MAIN EXPORTERS

Source : GTA * Excluding live animals (0102), fats, preparations of several types of meat (0209, 0210 99 and 1602 90)

Main Exporters of BEEF Products (up to August)

* Excluding live animals (0102), fats, preparations of several types of meat (0209, 0210 99 and 1602 90)



Rinkos pokyčių poveikis „jautienos“ sektoriuje – Rusijos embargas



E.U. EXPORTS Beef to RUSSIA

EU Exports of beef offal and fats to Russia

Period Jan-Aug 2014

Value in 1000 EUR

CN codes =>	02062200	02062999	15029090	02062100	02061095	02062991	15021090	02061098	Grand Total
Ireland	1.377	5.719	2.863	11	970		20		10.960
Austria	1.864	4.575	2.596	592		641	113	30	10.411
Lithuania	6.788	1.144	1.341	105		35	63	123	9.599
Germany	1.613	3.188	1.090	989					6.881
France	3.381	2.086	204						5.671
Poland	1.345	628	1.062	731		4	236	18	4.023
Italy	1.921	823	43	1.194					3.981
Denmark	1.038	618	80	586		180		165	2.668
Netherlands	61	1.065	91	22		4		0	1.244
Sweden	210	65	84	255		32		157	803
Belgium	225	58	18						301
Spain	127	41							168
Hungary	62	10		29					101
Latvia	20	31							51
Croatia	14			30					44
Estonia	1	5							6
Grand Total	20.047	20.057	9.472	4.545	970	896	432	493	56.912



Žemės ūkio produkcijos kainos pasaulinėse rinkose



Commodity	Unit	Annual averages			Monthly averages			% change	
		2007	2008	2009	Sep2010	Oct2010	Oct2009	pre	same
Energy									
Crude oil, Brent	\$/bbl	72.70	97.64	61.86	77.79	82.92	73.19	6.6%	13.3%
Natural gas, Europe	\$/mmbtu	8.56	13.41	8.71	8.28	8.29	7.60	0.1%	9.1%
Natural gas, US	\$/mmbtu	6.98	8.86	3.95	3.90	3.43	4.02	-12.8%	-14.7%
Agriculture									
Fats and Oils									
Palm oil	\$/mt	780.25	948.54	682.83	912.00	984.00	680.00	7.9%	44.7%
Soybean meal	\$/mt	308.37	424.42	407.69	396.00	409.00	412.50	3.3%	-0.8%
Soybean oil	\$/mt	881.43	1,258.25	848.69	1,042.00	1,154.00	897.00	10.7%	28.7%
Soybeans	\$/mt	384.05	522.83	436.92	470.00	492.00	427.00	4.7%	15.2%
Grains									
Barley	\$/mt	172.38	200.52	128.32	168.12	174.62	130.65	3.9%	33.7%
Maize	\$/mt	163.66	223.12	165.51	205.89	235.81	167.31	14.5%	40.9%
Rice, Thai, 100% B	\$/mt	334.45	697.48	583.48	499.25	510.33	534.60	2.2%	-4.5%
Sorghum	\$/mt	162.69	207.83	151.05	184.90	201.04	159.05	8.7%	26.4%
Wheat, Canada	\$/mt	300.37	454.59	300.52	364.97	365.63	274.09	0.2%	33.4%
Wheat, US, HRW	\$/mt	255.21	326.03	224.07	273.67	270.23	198.85	-0.5%	35.9%
Wheat, US, SRW	\$/mt	238.69	274.52	185.95	276.31	267.49	175.63	-3.2%	52.3%
Other Food									
Bananas EU	\$/mt	1,037.01	1,187.71	1,144.90	974.09	1,000.47	1,080.28	2.7%	-7.4%
Bananas US	\$/mt	675.81	844.21	817.14	880.50	907.76	809.53	3.4%	12.1%
Meat, beef	c/kg	260.30	313.80	263.65	335.10	340.89	264.83	1.7%	28.7%
Meat, chicken	c/kg	156.72	169.62	171.65	175.91	173.86	166.09	-1.2%	4.7%
Meat, sheep	c/kg	411.96	458.51	427.65	533.36	550.31	445.84	3.2%	23.4%
Butter, Oceania	\$/mt	2,959.17	3,607.33	1,945.56	4,080.00	4,300.00	2,725.00	5.4%	57.8%
Cheddar Cheese, Oceania	\$/mt	4,055.33	4,633.42	2,620.89	3,910.00	4,075.00	3,213.00	4.2%	26.8%
SMP, Oceania	\$/mt	4,290.67	3,278.17	1,978.67	3,130.00	3,150.00	2,488.00	0.6%	26.6%
WMP, Oceania	\$/mt	4,184.90	3,845.83	2,099.33	3,345.00	3,487.50	2,850.00	4.3%	22.4%
Oranges	\$/mt	956.68	1,107.31	909.04	1,046.85	1,133.22	1,132.61	8.3%	-1.7%
Sugar, EU domestic	c/kg	68.09	69.69	52.44	43.90	45.41	48.78	3.4%	-6.9%
Sugar, US domestic	c/kg	45.77	46.86	54.88	84.15	84.29	67.78	0.2%	24.4%
Sugar, world	c/kg	22.22	28.21	40.00	49.63	54.26	49.91	9.3%	8.7%
Raw Materials									
Cotton A Index	c/kg	139.52	157.39	138.20	230.89	279.13	147.27	20.9%	89.5%
Fertilizers									
DAP	\$/mt	432.55	967.20	323.05	525.00	575.00	300.11	9.5%	91.6%
Phosphate rock	\$/mt	70.93	345.39	121.66	125.00	140.00	90.00	12.0%	55.6%
Potassium chloride	\$/mt	200.16	570.12	630.43	337.50	335.00	435.00	-0.7%	-23.0%
TSP	\$/mt	339.05	879.38	257.42	428.00	455.00	246.50	6.3%	84.6%
Urea, E. Europe, bulk	\$/mt	309.40	492.73	249.57	315.00	329.38	239.00	4.6%	37.8%
Exchange rate									
Euro area	\$	1.37	1.47	1.39	1.31	1.39	1.48	6.4%	-6.2%*

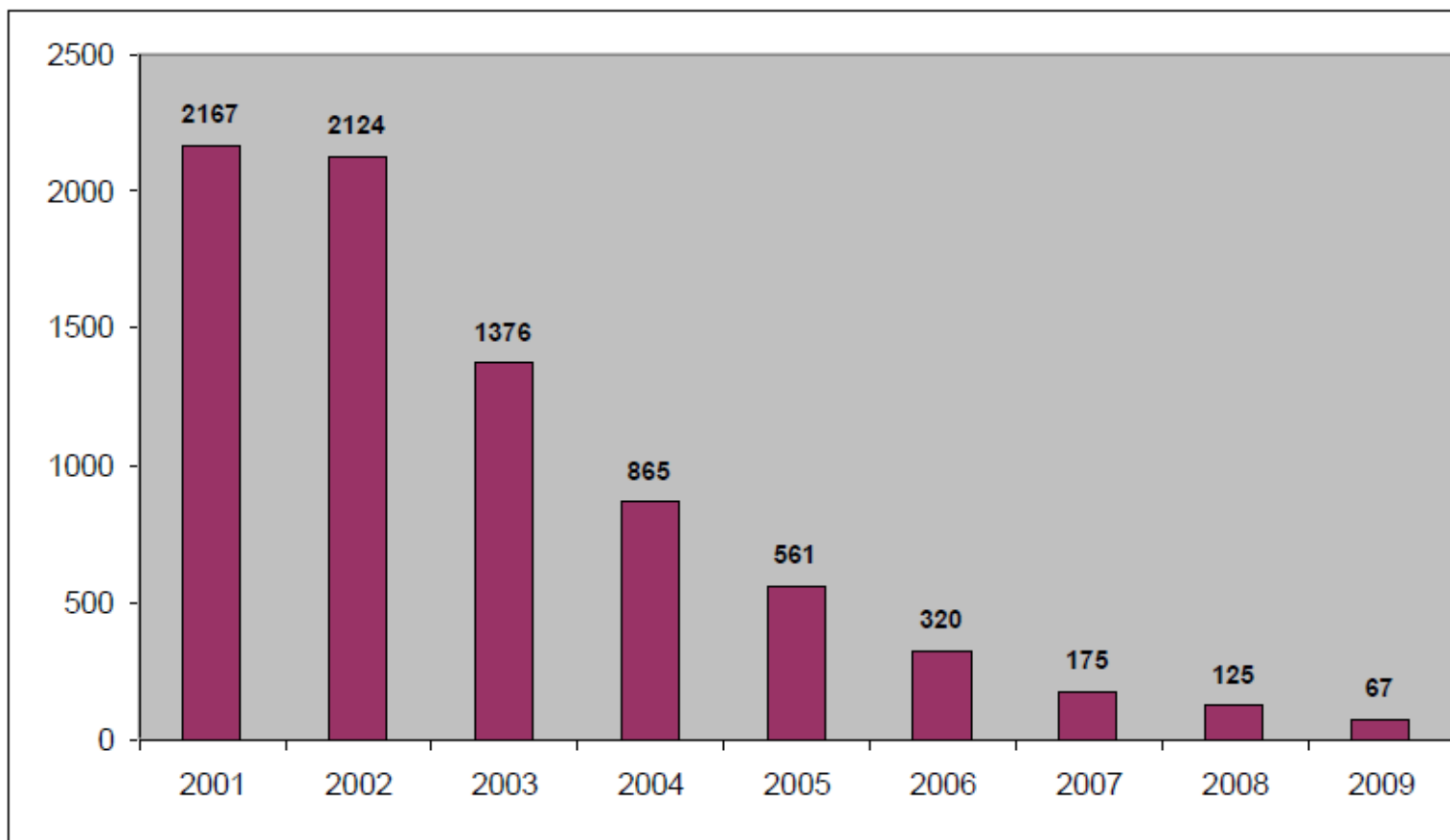
\$ = US dollar c = US cent bbl = barrel mmbtu = million British thermal units kg = kilogram mt = metric ton n.a. = not available n.q. = no quotation same = Percentage change compared to corresponding period of the previous year

pre = Percentage change on previous period

* A positive change denotes an appreciation of the euro

Veterinarinė ir sveikatingumo situacija sektoriuje

Evolution of the number of BSE cases in EU since 2001



Kas padaryta?



- Atsovauti pradėta 2009m.;
- Iš viso dalyvauta 13-oje posėdžių ;
- Sudaryta „partnerių blokas“ darbo grupėse;
- Aktyviai prisidėta prie veislinių galvijų subsidijavimo galimybės „stumimo“;
- Pasisakyta „ritualinio skerdimo“, BŽŪP naujųjų narių požiūriu, sveikatingumo, gyvūnų gerovės ir kt. klausimais bei pristatoma situacija sektoriuje Lietuvoje.

Kokie nauji iššūkiai atstovaujant Lietuvą Copa – Cogeca organizacijoje, bei EK CDG



- Tinkamai pristatyti aktualijas bei „stovėti“ už savo, bei kitų mažesniųjų narių poziciją;
- Bandyti neformaliuose pokalbiuose „patraukti“ senųjų narių ekspertus tinkama linkme;
- Savalaikiai reaguoti į ateinančią informaciją iki darbo grupių posėdžių;
- EK CDG tenka diskutuoti bei oponuoti ne tik perdirbėjams bei pardavėjams, bet ir aplinkosaugininkams bei gyvūnų gerovės specialistams.

Ačiū už dėmesį



DARIUS DZEKČIORIUS
KOOPERATINĖS BENDROVĖS BALTIC CATTLE
L.E.P DIREKTORIUS;“BALTIC VIANCO PREKYBA,
UAB“ DIREKTORIUS
TEL. 8-614 69508
EL.PAŠTAS
DARIUS.DZEKCIORIUS@BALTICVIANCO.LT

