



Piėnas LT

ŽEMĖS ŪKIO KOOPERATYVAS

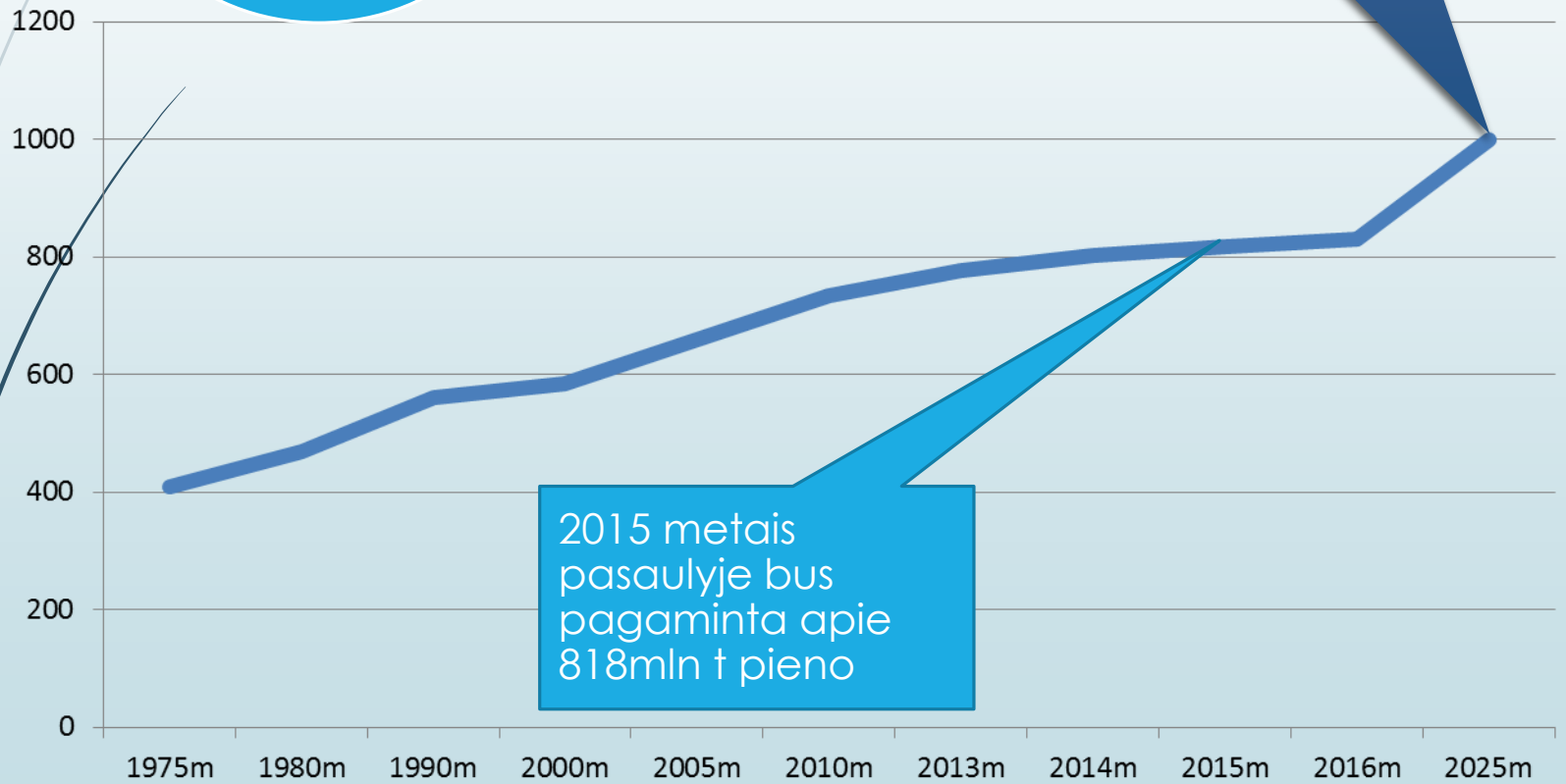
**LIETUVOS KOOPERACIJOS GALIMYBĖS PIENO
RINKOJE, GLOBALIŲ TENDENCIJŲ
KONTEKSTE**

Pasaulinės pieno rinkos tendencijos

Pieno kiekis pasaulyje dar niekada nebuvo toks didelis

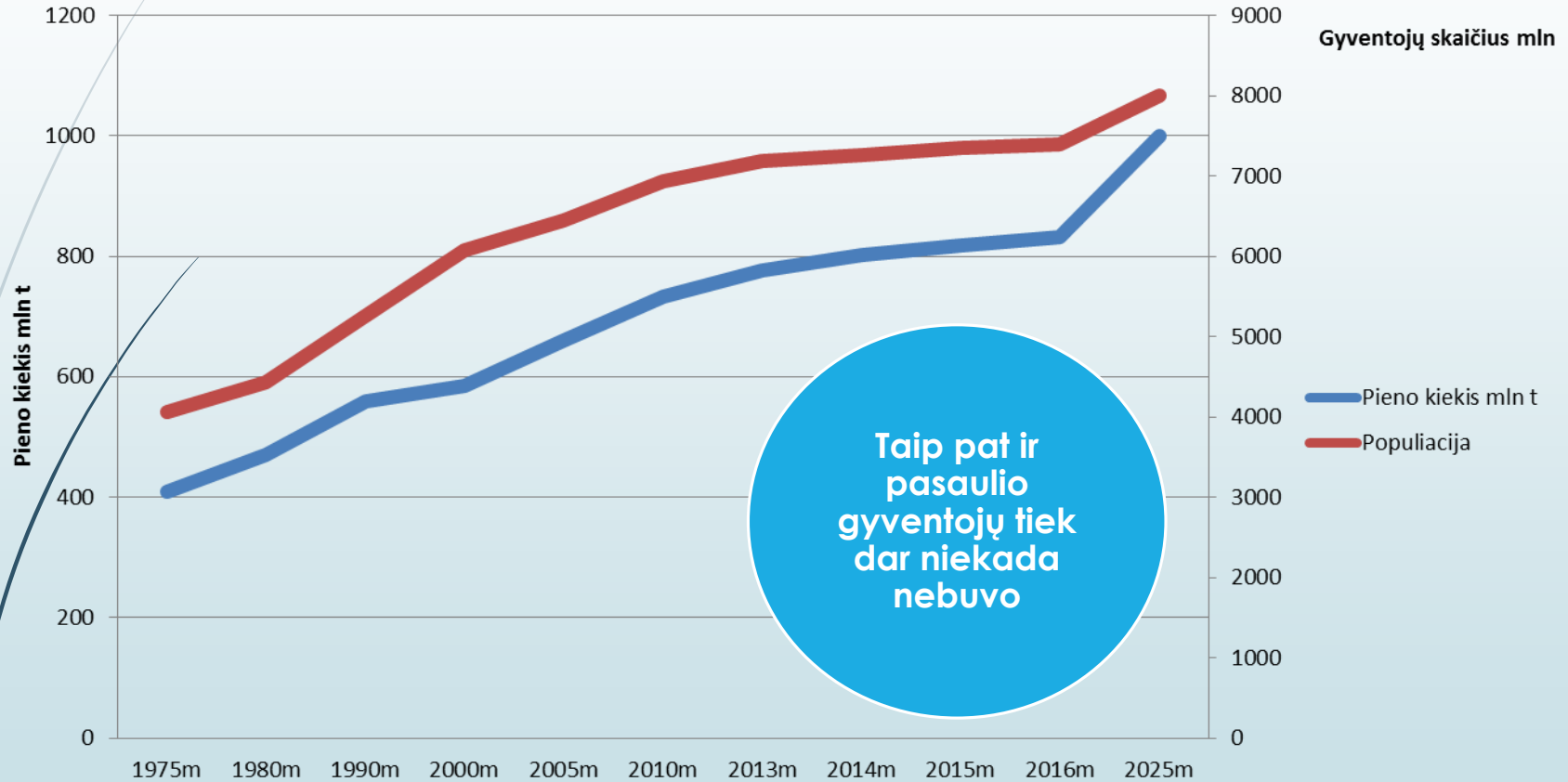
Iki 2025 metų prognozuojama, kad pasaulyje bus pagaminama apie 1000 mln t pieno kasmet

Pieno kiekis mln t



2015 metais pasaulyje bus pagaminta apie 818mln t pieno

Pasaulio populiacijos pokytis, lyginant su pieno gamybos pokyčiu



Pasaulinės pieno rinkos tendencijos

Augant gyventojų skaičiui, nuosekliai auga ir vidutinis pieno suvartojimas žmogui

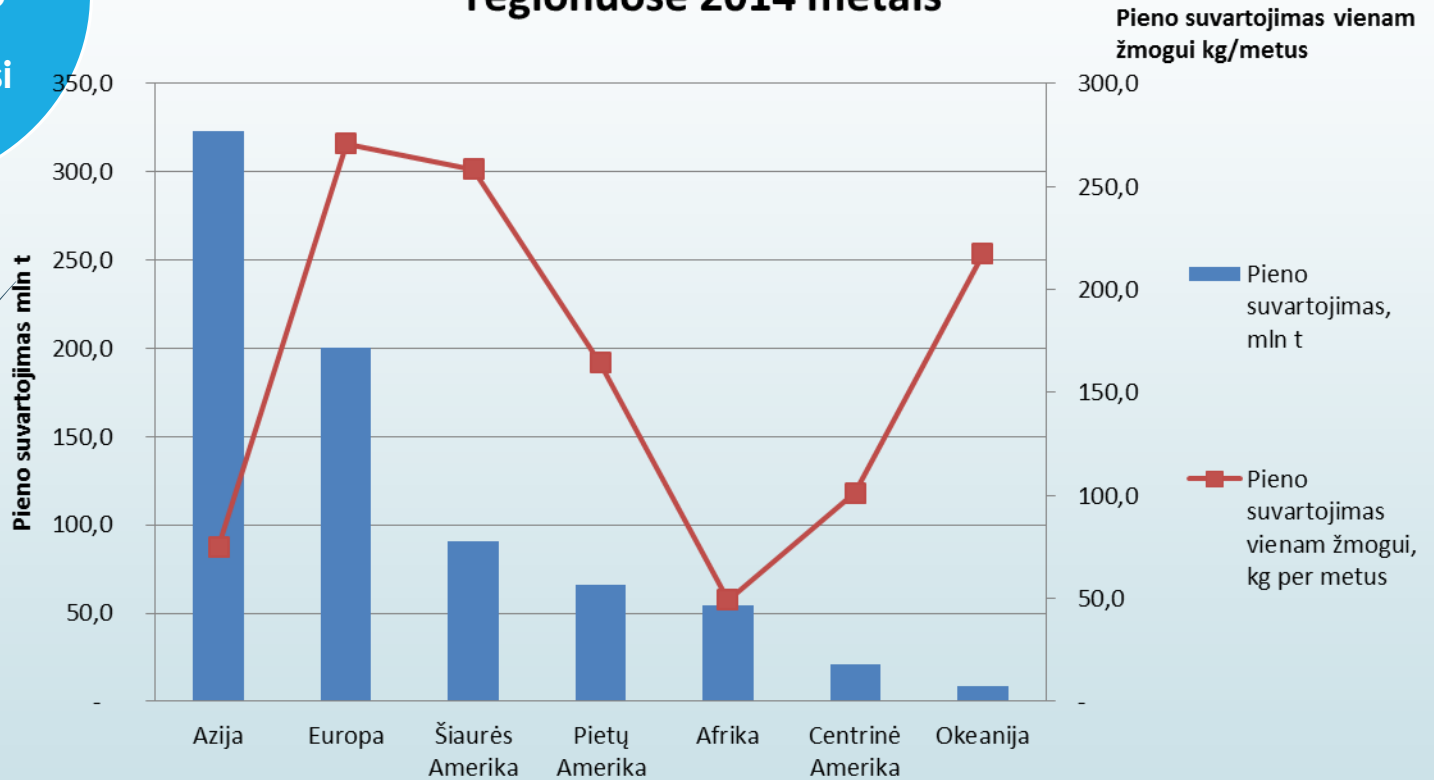
Pieno suvartojimo pokytis pasaulio gyventojui per metus



Pasaulinės pieno rinkos tendencijos

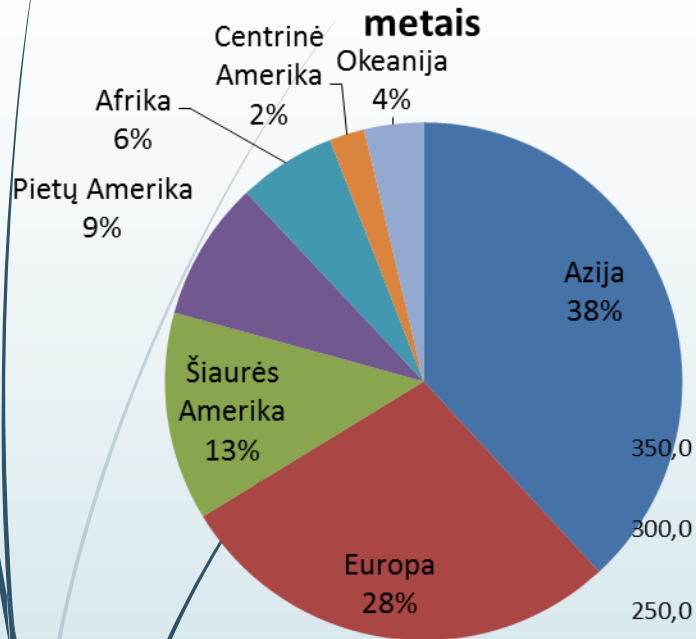
Skirtingų pasaulio regionų pieno vartojimo įpročiai skiriasi

Pieno suvartojamas kiekis skirtinguose pasaulio regionuose 2014 metais



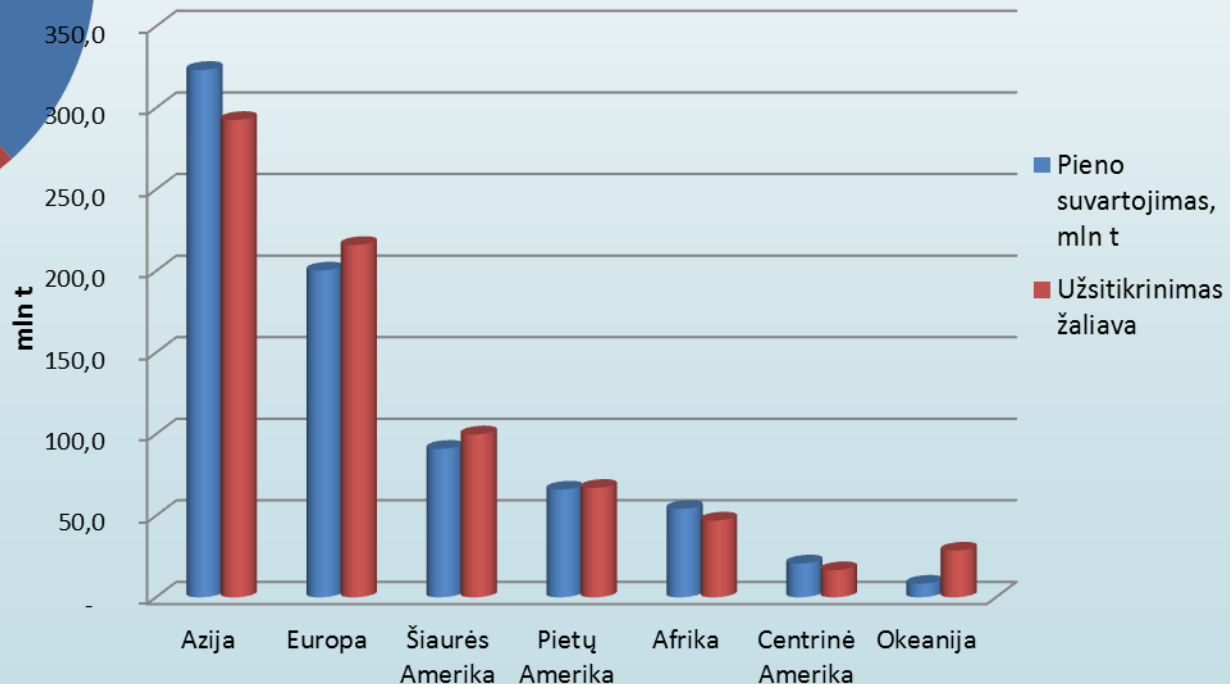
Pasaulinės pieno rinkos tendencijos

Dalis nuo viso pasaulio pieno suvartojimo 2014 metais



Gera žinia ta, kad labiausiai augantys regionai stokoja žaliavos

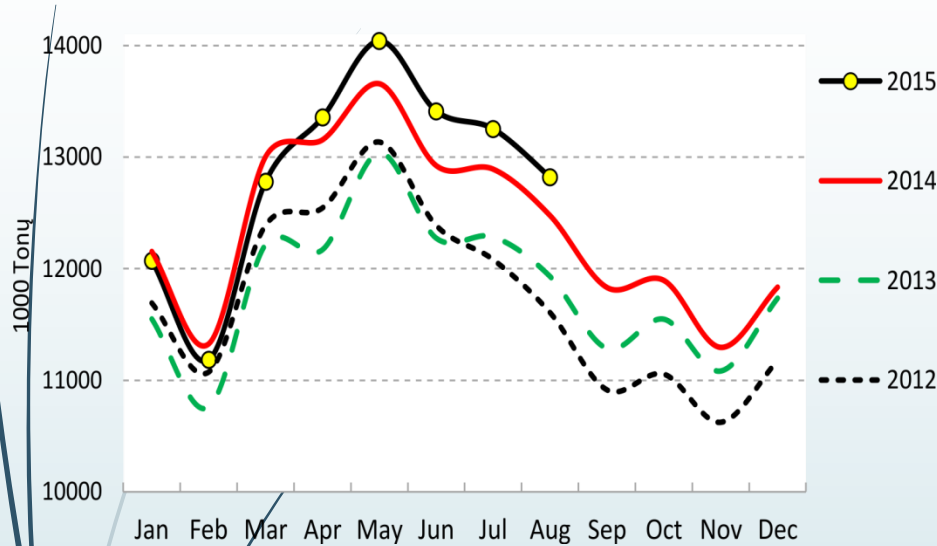
Regionų suvartojimas ir užsitikrinimas žaliava 2014 m



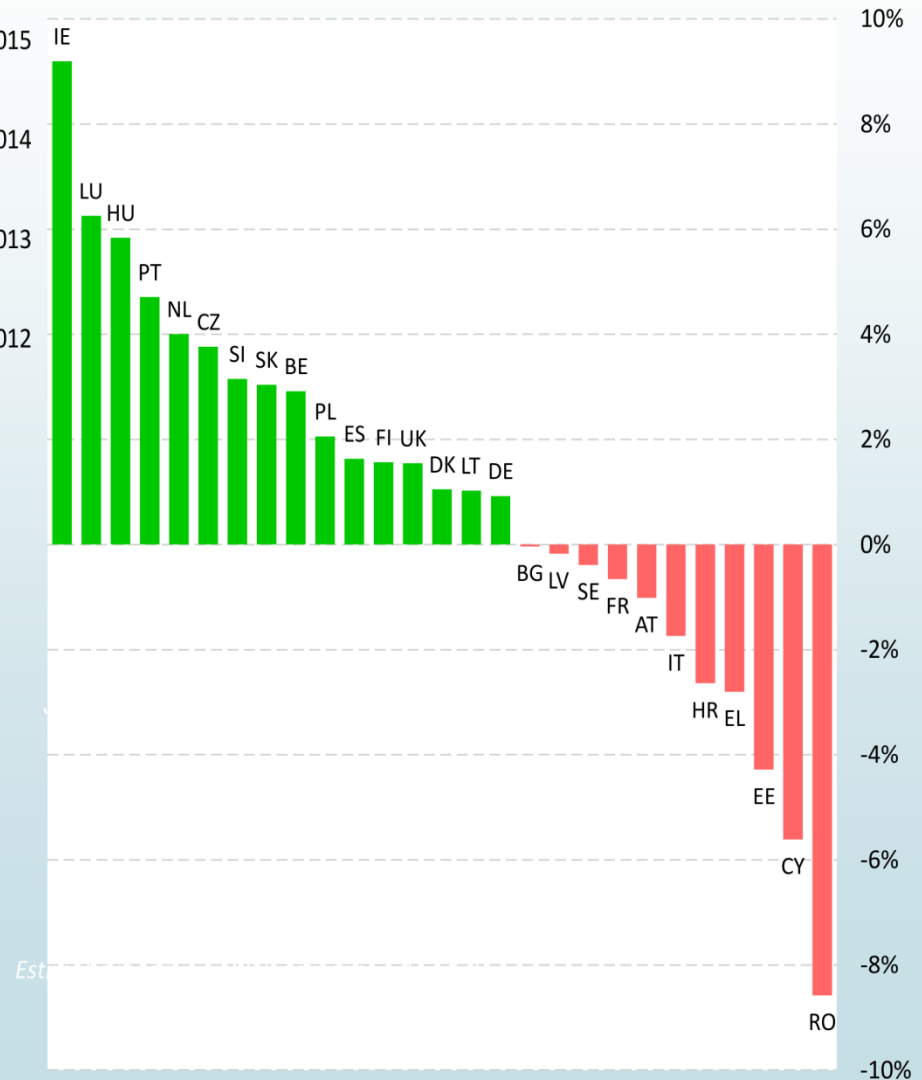
Tačiau gyvename regione, kuris pieno pagamina smarkiai daugiau nei suvartoja

Europos pieno rinkos tendencijos

Pagaminta pieno



Gamybos kiekio pokytis % per 2014/2015 Sausis-Rugpjūtis

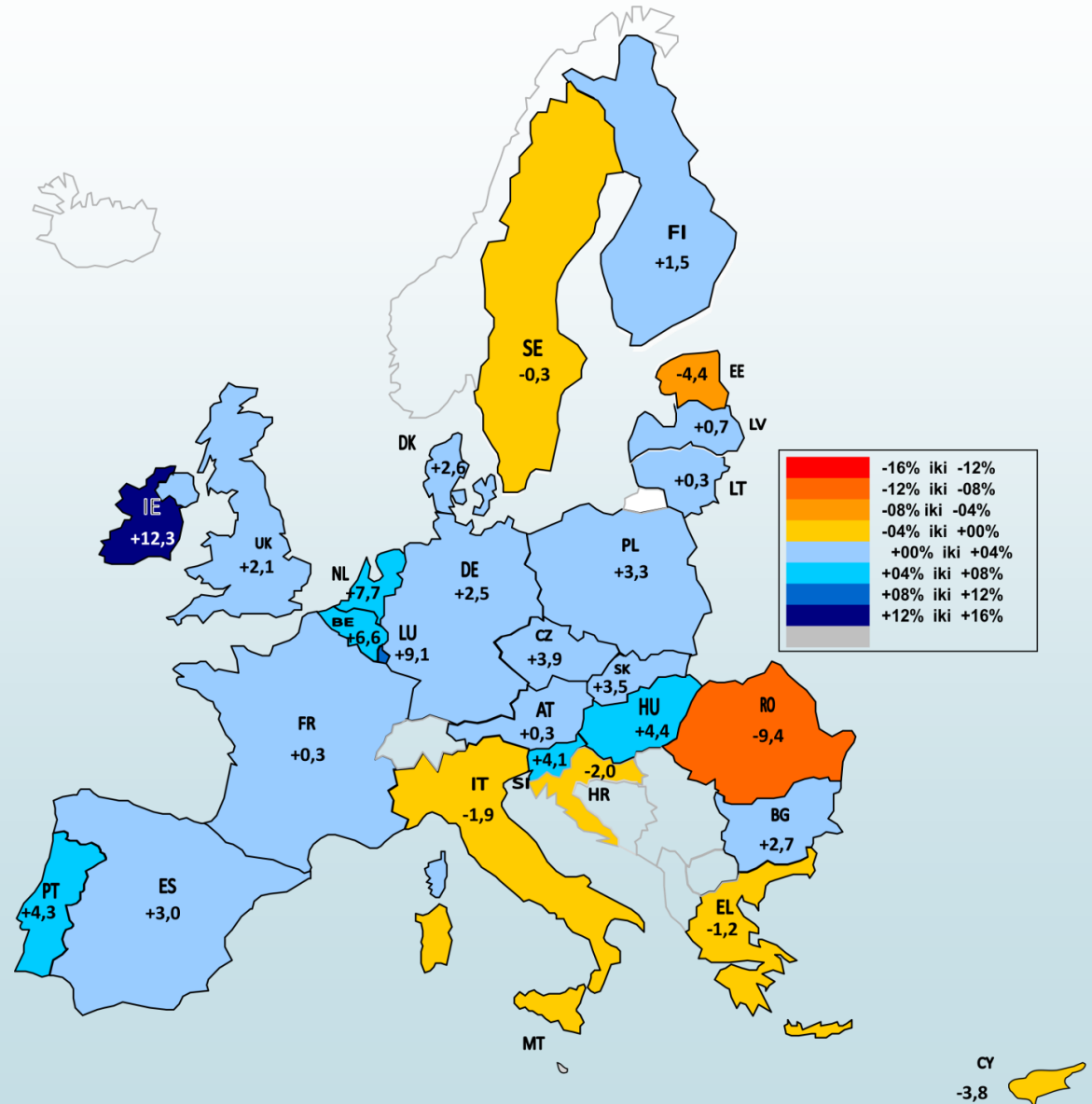


Pieno kiekis kasmet auga, ypač tai pasijus panaikinus kvotas

Est

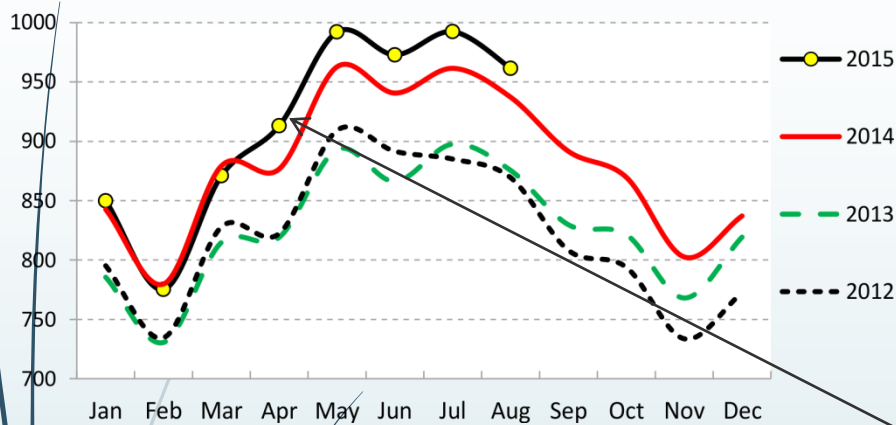
Europos pieno rinkos tendencijos po kvotų panaikinimo

Pieno kiekio pokyčiai po kvotų panaikinimo

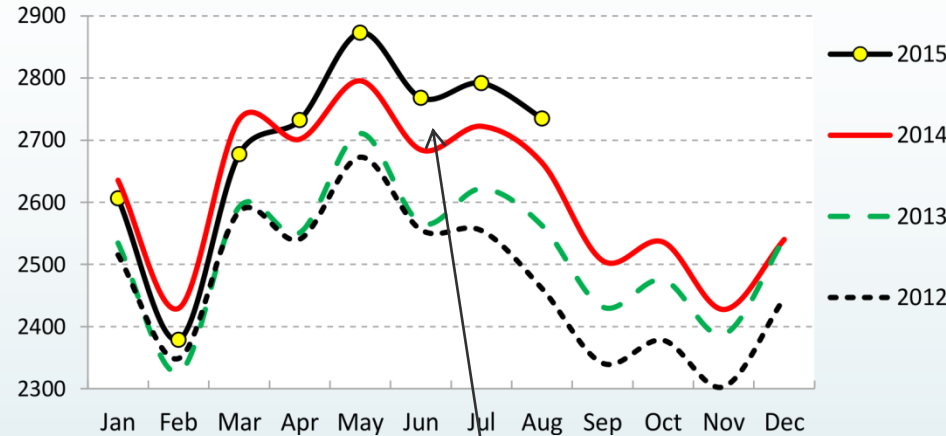


Europos pieno rinkos tendencijos

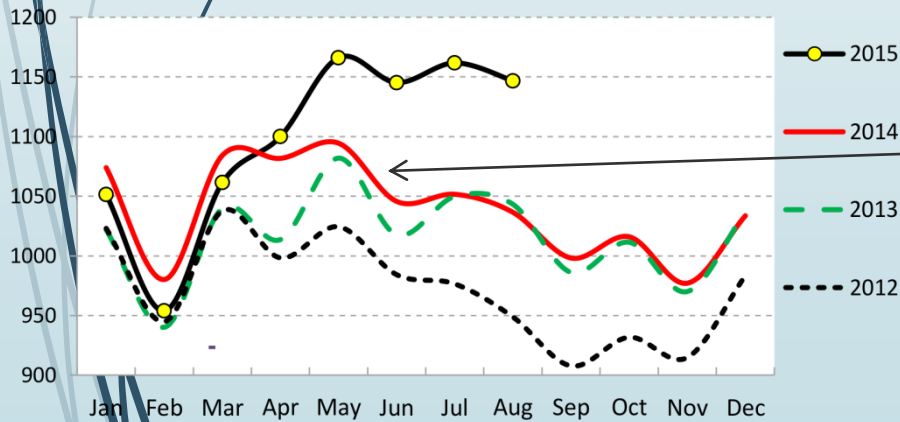
Lenkija



Vokietija



Olandija



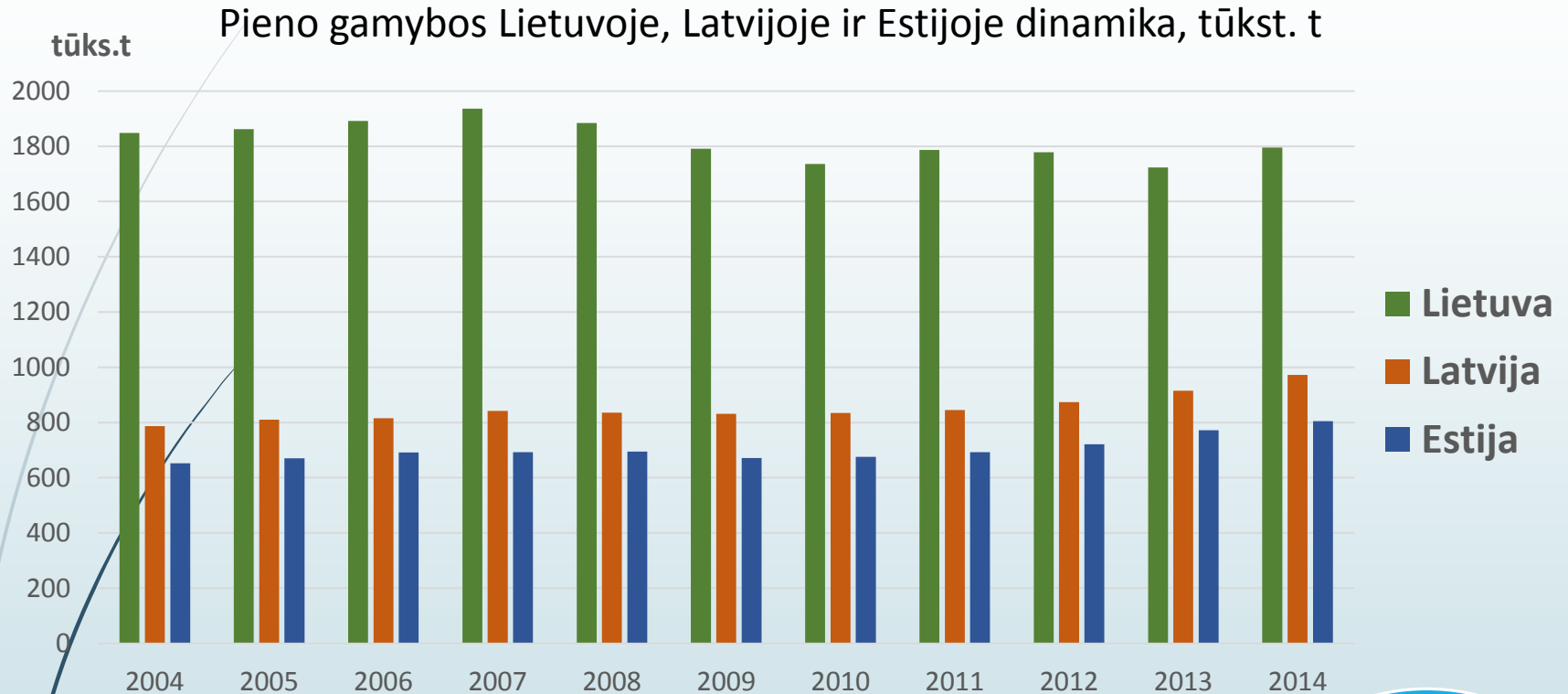
Pieno kiekio pokyčiai po kvotų panaikinimo. Vien šios šalys išaugino kiekį lygų beveik 2x visos Lietuvos pieno kiekiui

Pabaltijo regionas



- Mūsu regionas yra neatskiriama ES konkurencinės aplinkos dalis.
- Mūsų regiono specifika lemia tai, kad ganiavos periodas, lyginant su kitomis Europos šalimis, nėra ilgas – apie 150 dienų. Tačiau per šį laikotarpį pagaminame apie 55 proc. pieno.
- Ganant našiose ganyklose, pagrindinis pašaras yra ganyklų žolė, todėl nuo žolyno derlingumo labai priklauso karvių produktyvumas bei pieno savikaina. Nenuganyti žolynai naudojami žoliniam pašarams ruošti.
- Likusią metų dalį gyvuliai laikomi tvartuose.

Konkurencingi pasaulyje ir ES galime būti tik tada, kai sukursime konkurencingą pieno sektorių

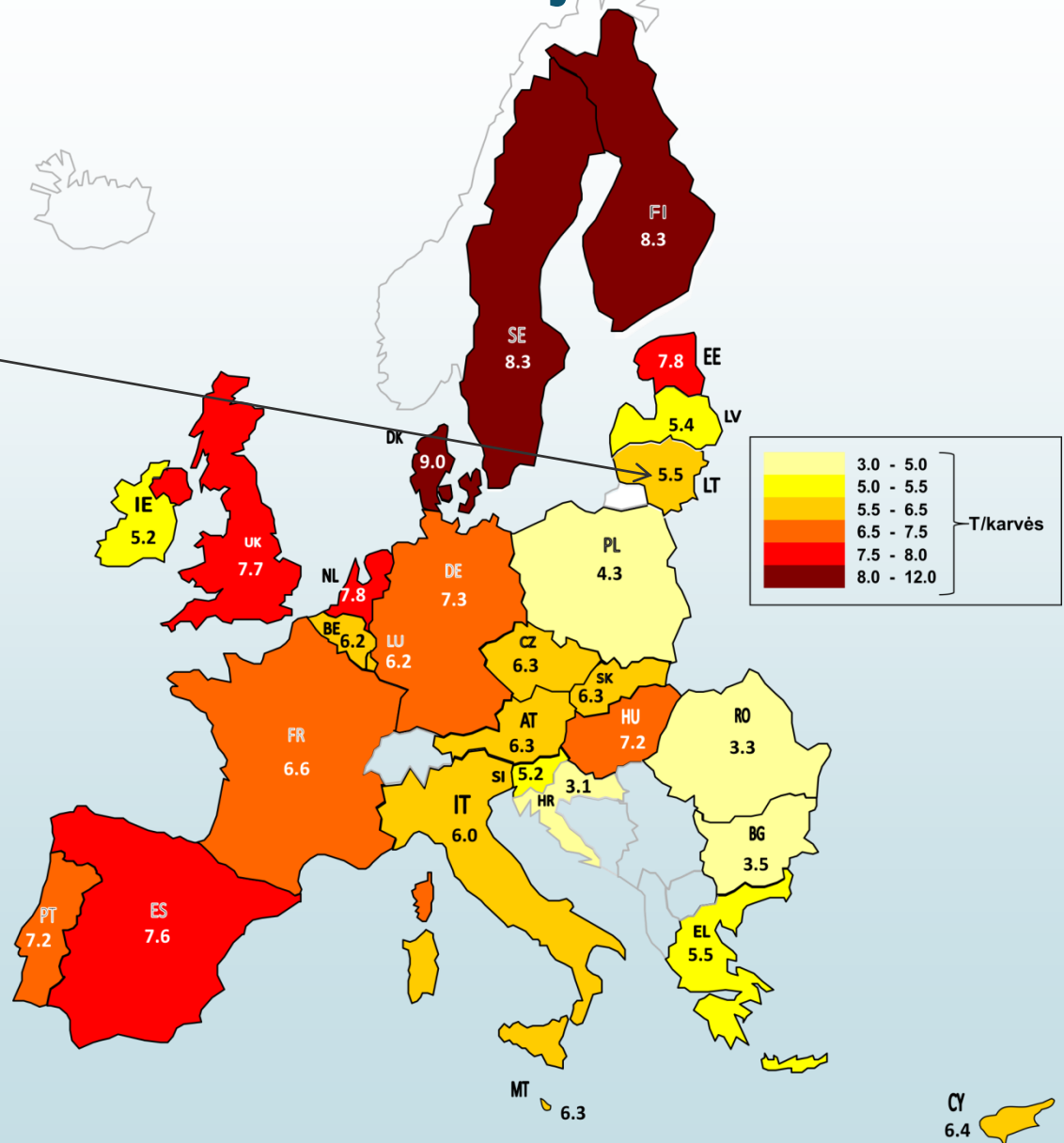


Turime pakankamai didelį kiekį pieno tokiam mažam regionui

Pokytis 2004-2014 m.
Lietuvoje -2,90 proc.
Latvijoje +23,56 proc.
Estijoje +23,42 proc.

Primilžis – tai pirmasis efektyvumo kriterijus

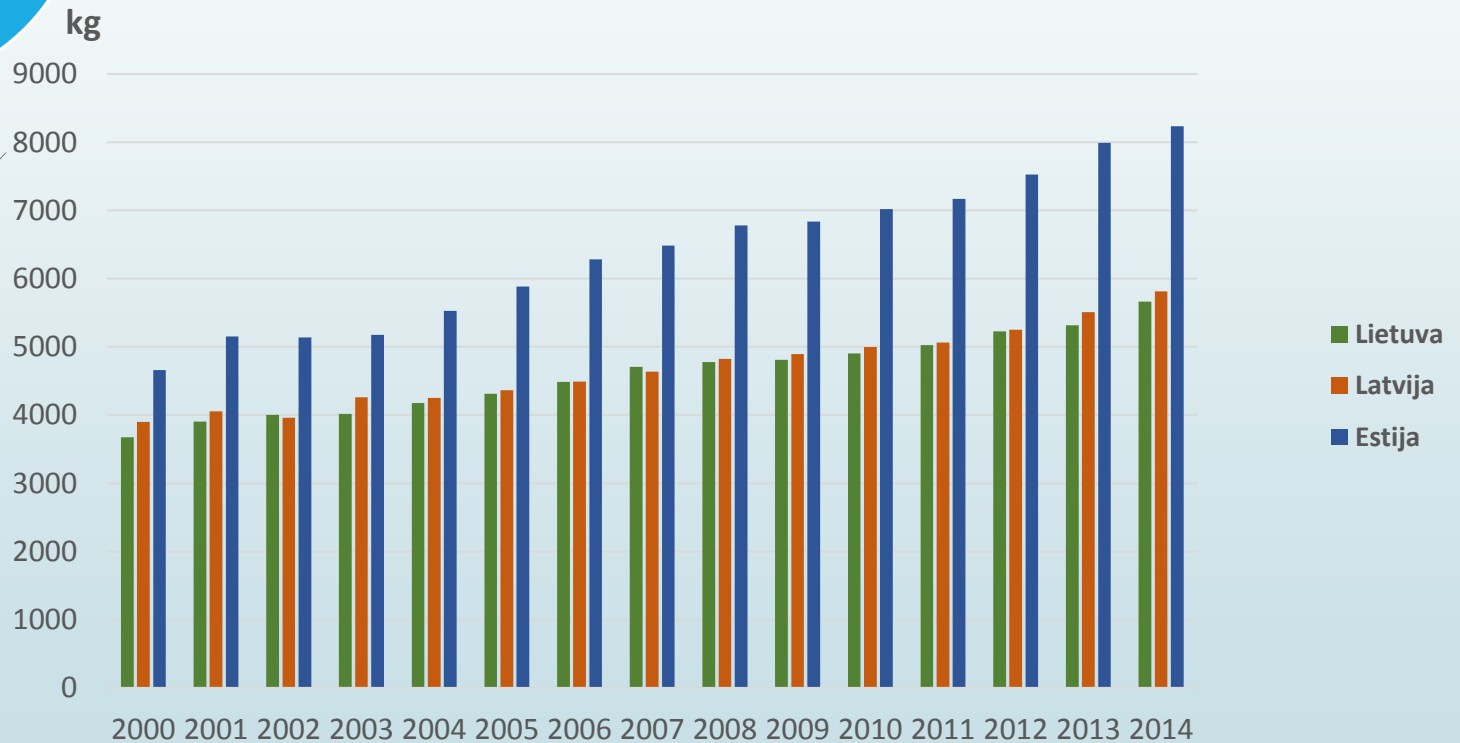
Primilžis, kuris yra vienas iš efektyvumo kriterijų, Lietuvoje žemas



Lietuva Pabaltījo reģione

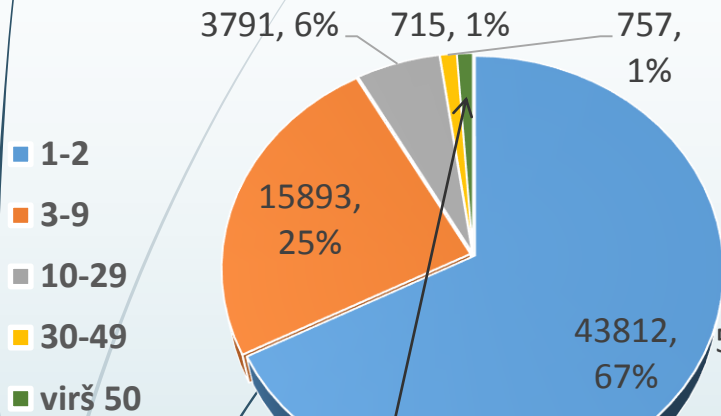
Estai ir vēl lyderī

Vidutiniai primilžiai iš karvės Lietuvoje, Latvijoje ir Estijoje 2000-2014 m.

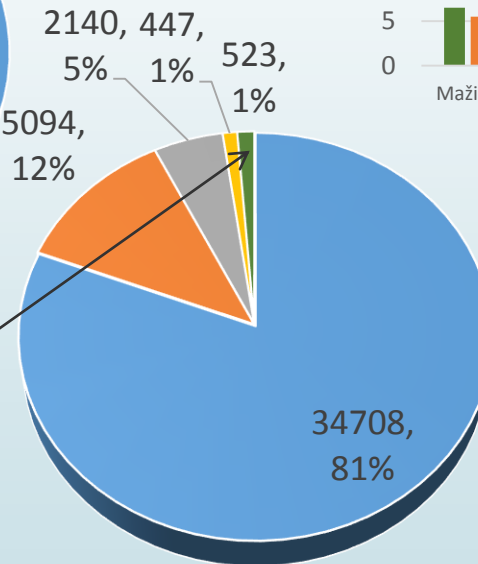


Pabaltijo ūkių struktūra pagal karvių skaičių ir ūkininkų amžių

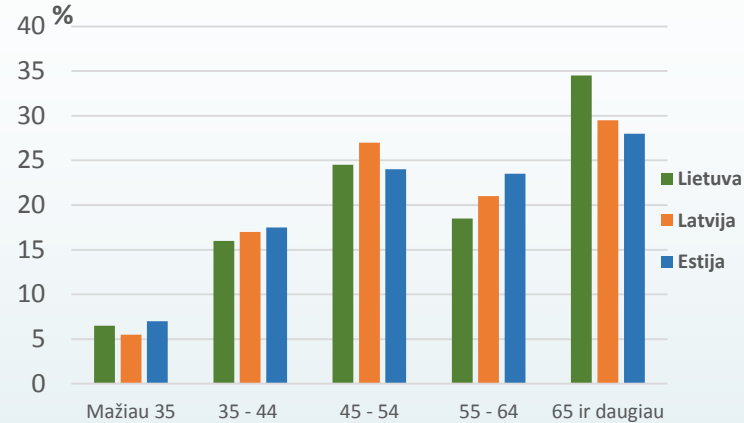
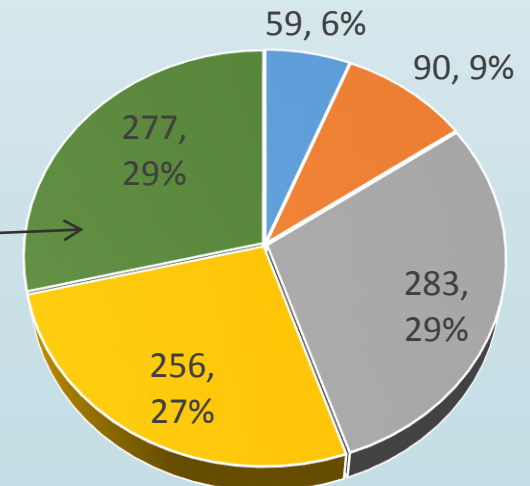
Lietuva



Latvija



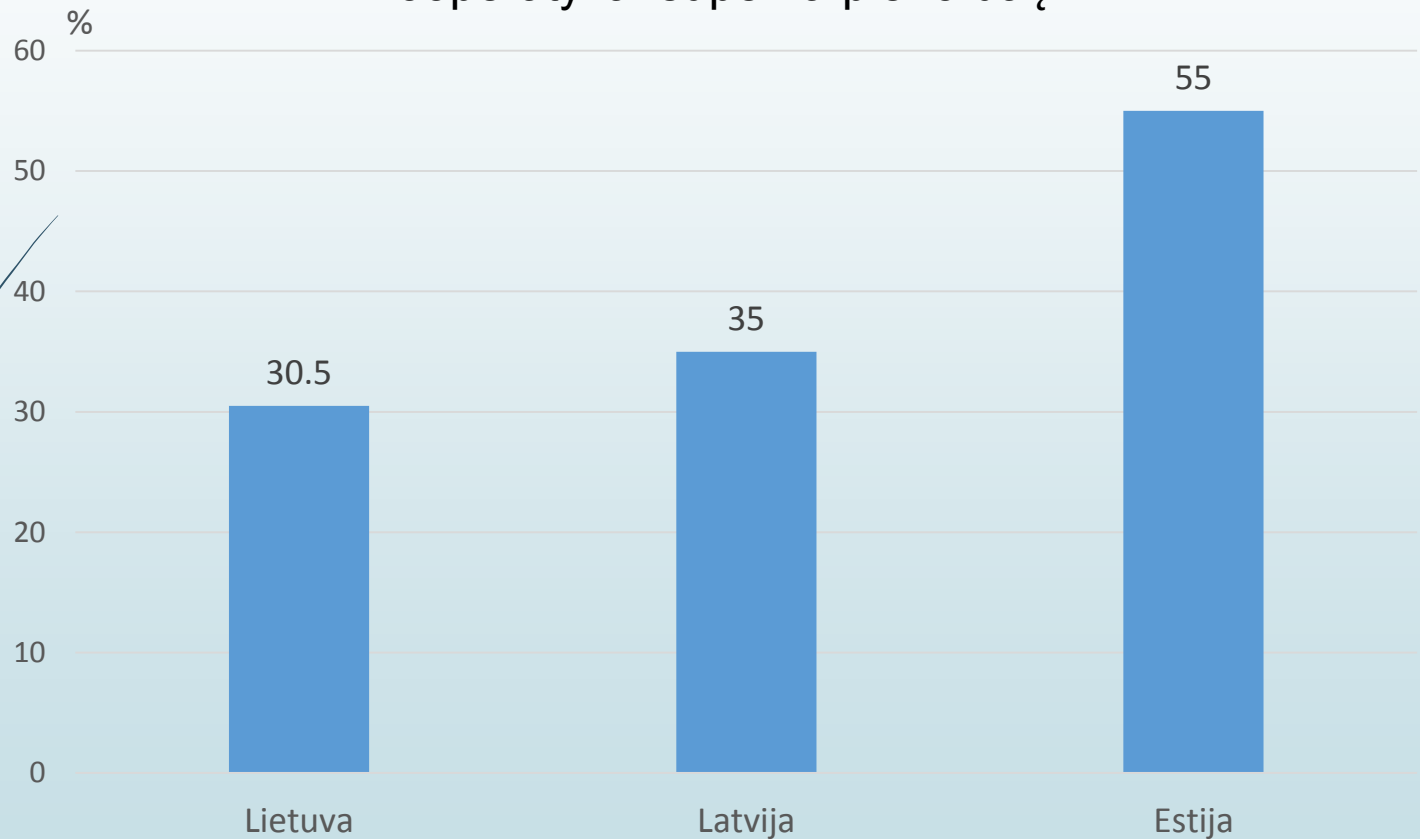
Estija



Ūkių struktūra yra viena iš esminių priežasčių sektoriaus efektyvumui. Europa orientuojasi į ūkius >50 karvių

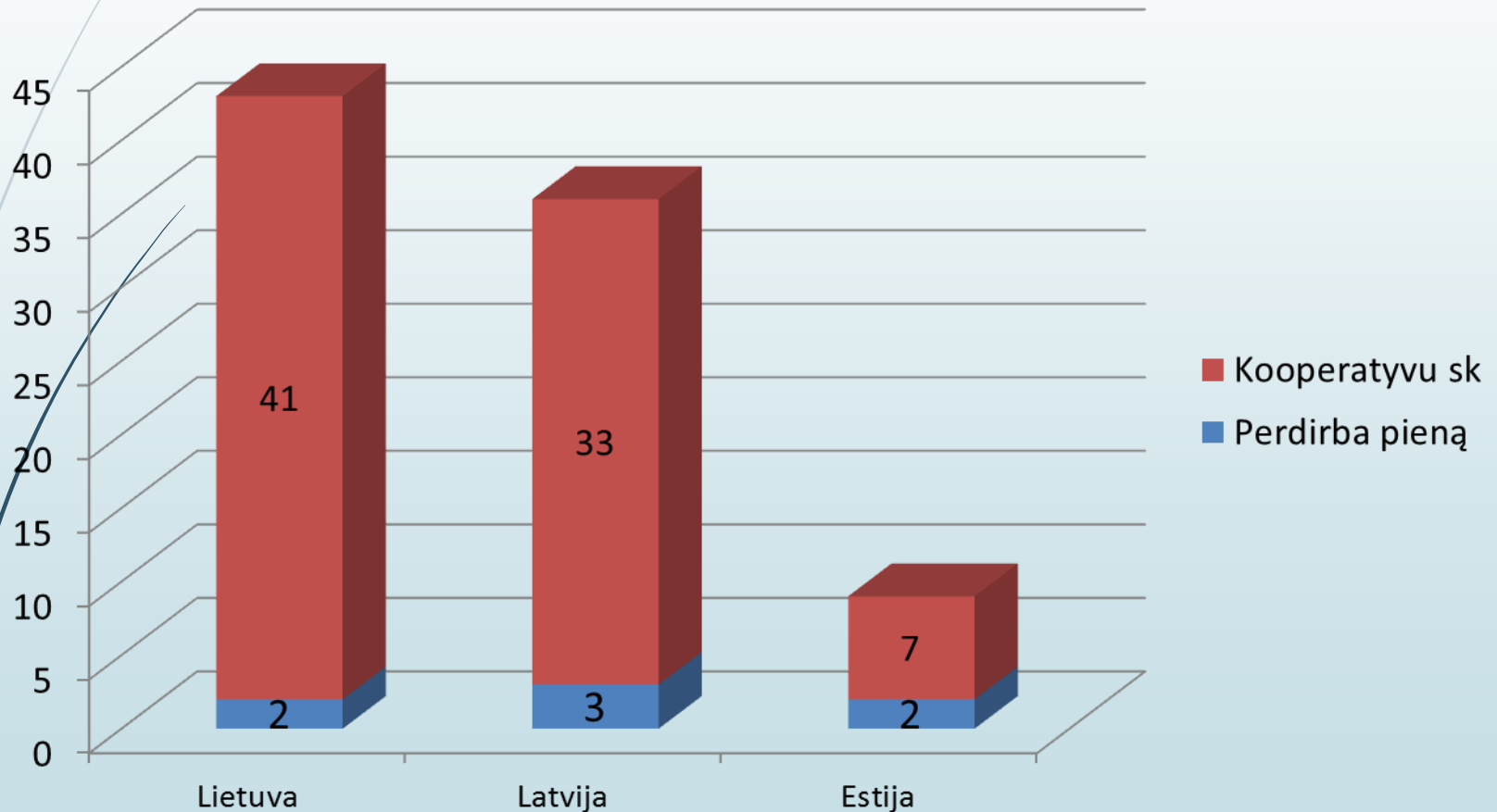
Silpna kooperacija yra antra Pabaltijo regiono mažo konkurencingumo priežastis

Kooperatyvai superka pieno dalį



Vertikaliai integruoto pieno sektoriaus nebuvimas yra trečioji priežastis

Kooperatyvų, superkančių ir perdirbančių pieną, skaičius



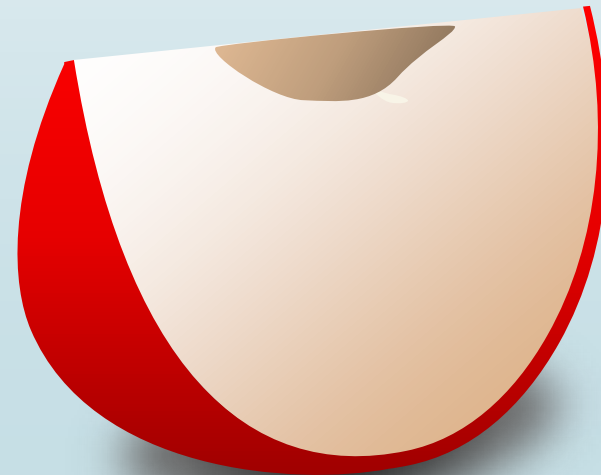
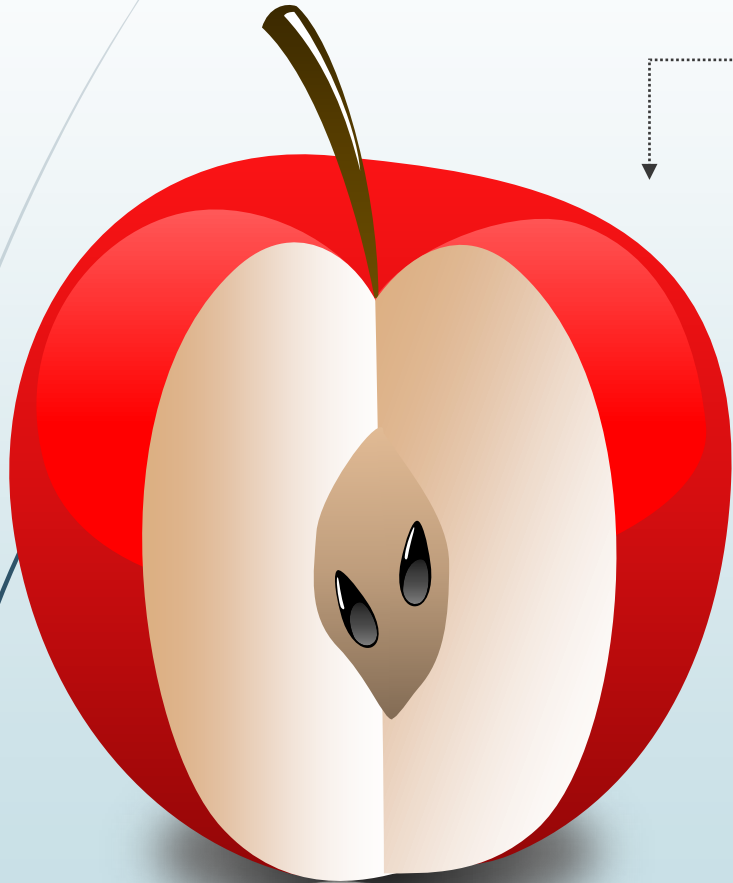
Kodėl svarbu kooperuotis?

Kitų pieno pramonės sričių pelnas

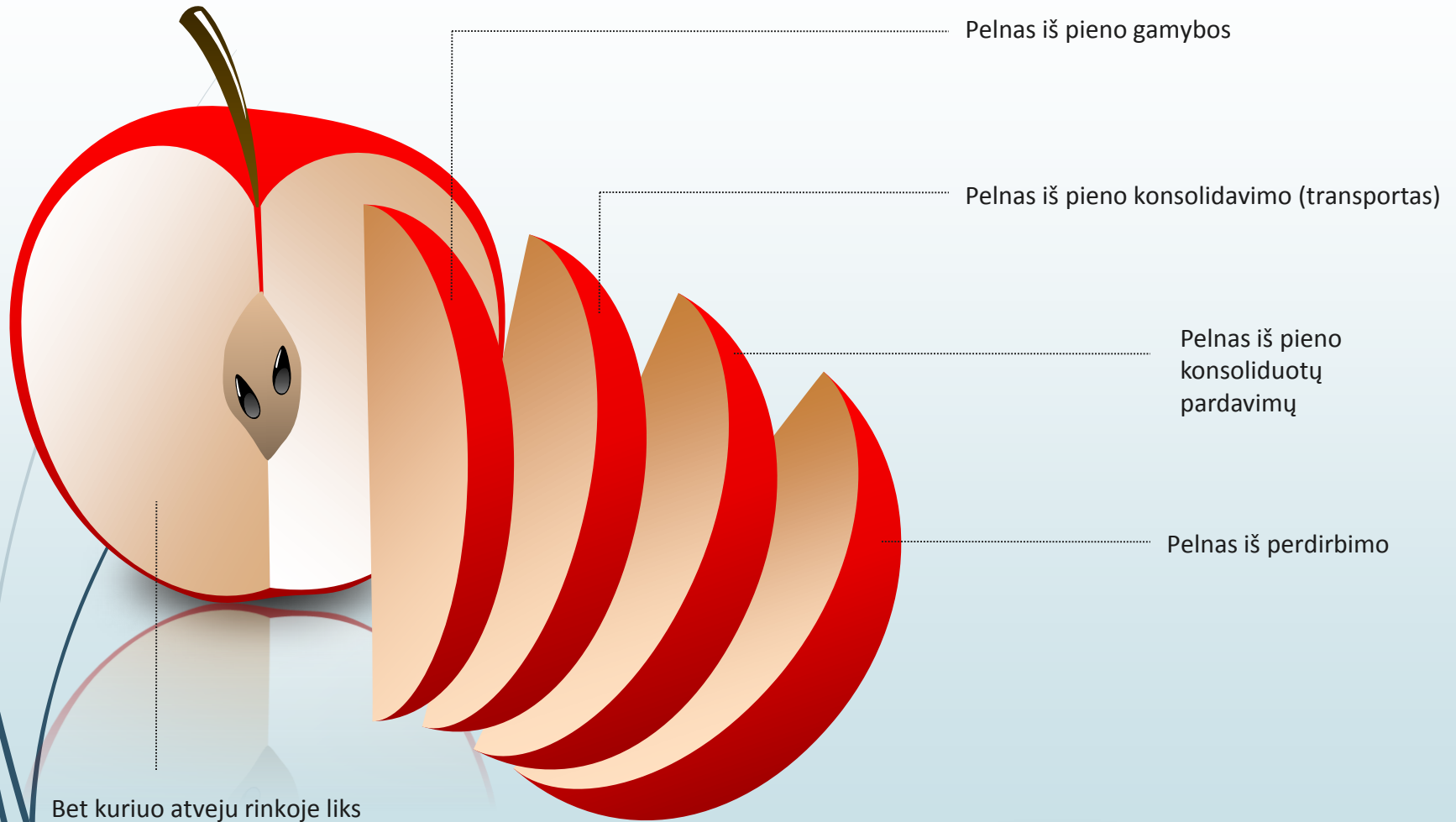
Didžiąją dalį pelno pieno pramonėje atsiriekia transportininkai, perdirbėjai, didmeninės ir mažmeninės prekybos atstovai.

Pieno gamintojo gaunamas pelnas

Pieno gamintojų pelnas ilgam periode dažnai artinasi prie 0, arba tampa nuostolingiu



Kodėl svarbu kooperuotis?

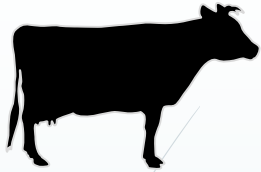


Bet kuriuo atveju rinkoje liks kitos verslo grandys, kurios taip pat turi gauti pelnus

Kodėl taip svarbu vertikali integracija?



Įvairių grandžių pridėamosios vertės



Pieno gamyba

0
EUR/t

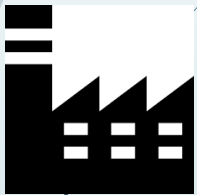
Esant dabartinei situacijai, ūkių gaunamas pelnas ≤ 0 EUR/t



Pieno surinkimas

15
EUR/t

Pieno konsolidavimas, kokybės kontrolė ir bendras pardavimas duoda pridėtinę vertę



Pieno perdirbimas

22
EUR/t

Vidutinė pieno perdirbimo pridėtinė (grynojo pelno) vertė žaliavinio pieno tonai



Didmeninė pieno produktų prekyba

15
EUR/t

Vidutinė pieno produktų distribucijos vertė žaliavinio pieno tonai



Mažmeninė pieno produktų prekyba

40
EUR/t

Vidutinė pieno produktų mažmeninės prekybos pridėtinė vertė žaliavinio pieno tonai

Ekonominis efektas iš gilesnės kooperacijos

Tai galėtų duoti 45 EUR/t efektą



Konsolidavimas+Perdirbimas

- Konsoliduotas pienas perdirbamas savoje įmonėje
- Gaminami didmeniniai produktai, neliečiant distribucijos ir mažmenos

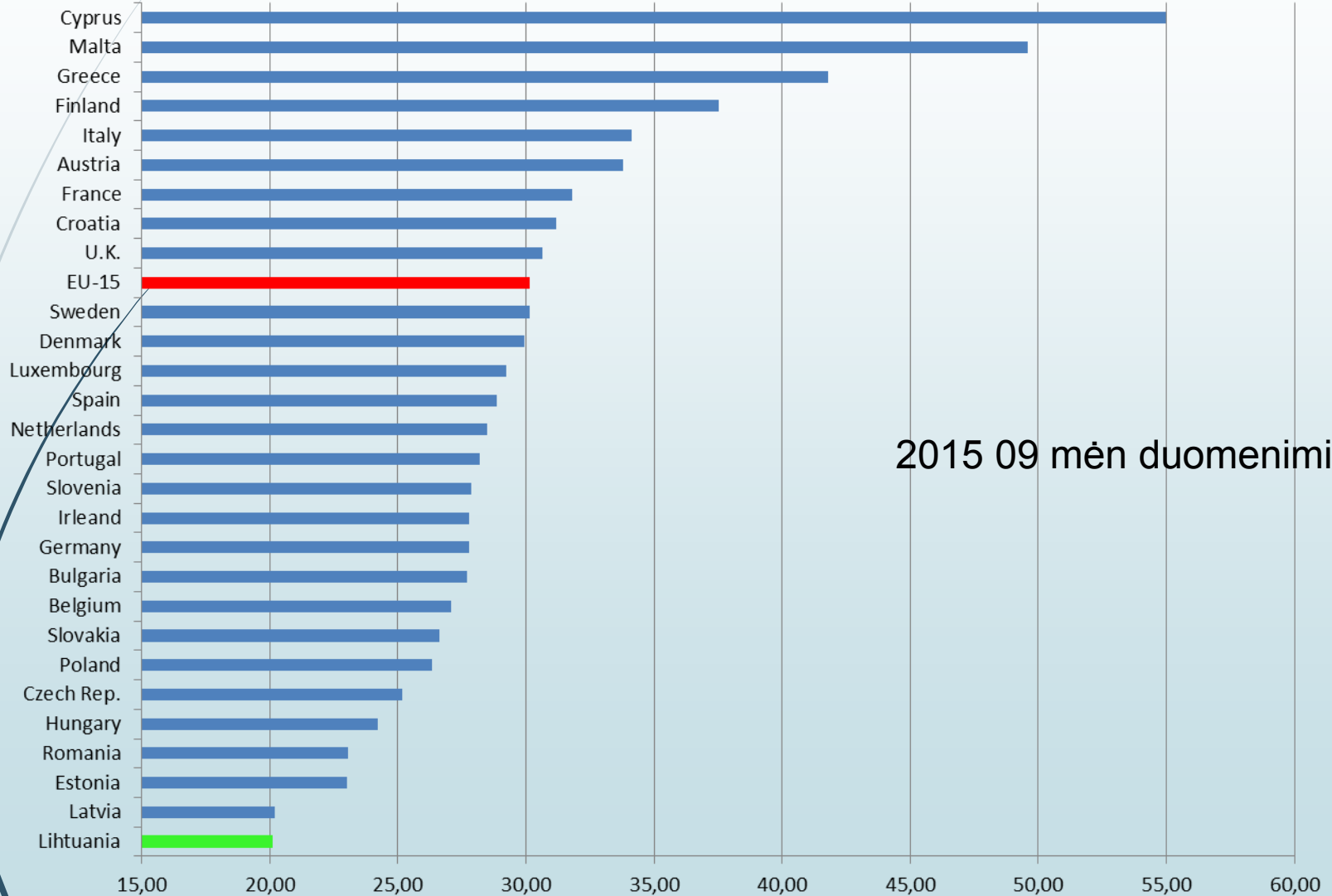
Konsolidavimas

- Pienas konsoliduojamas, bendras surinkimas, kokybės kontrolė
- Bendras konsoliduoto pieno pardavimas

Taip, kaip yra

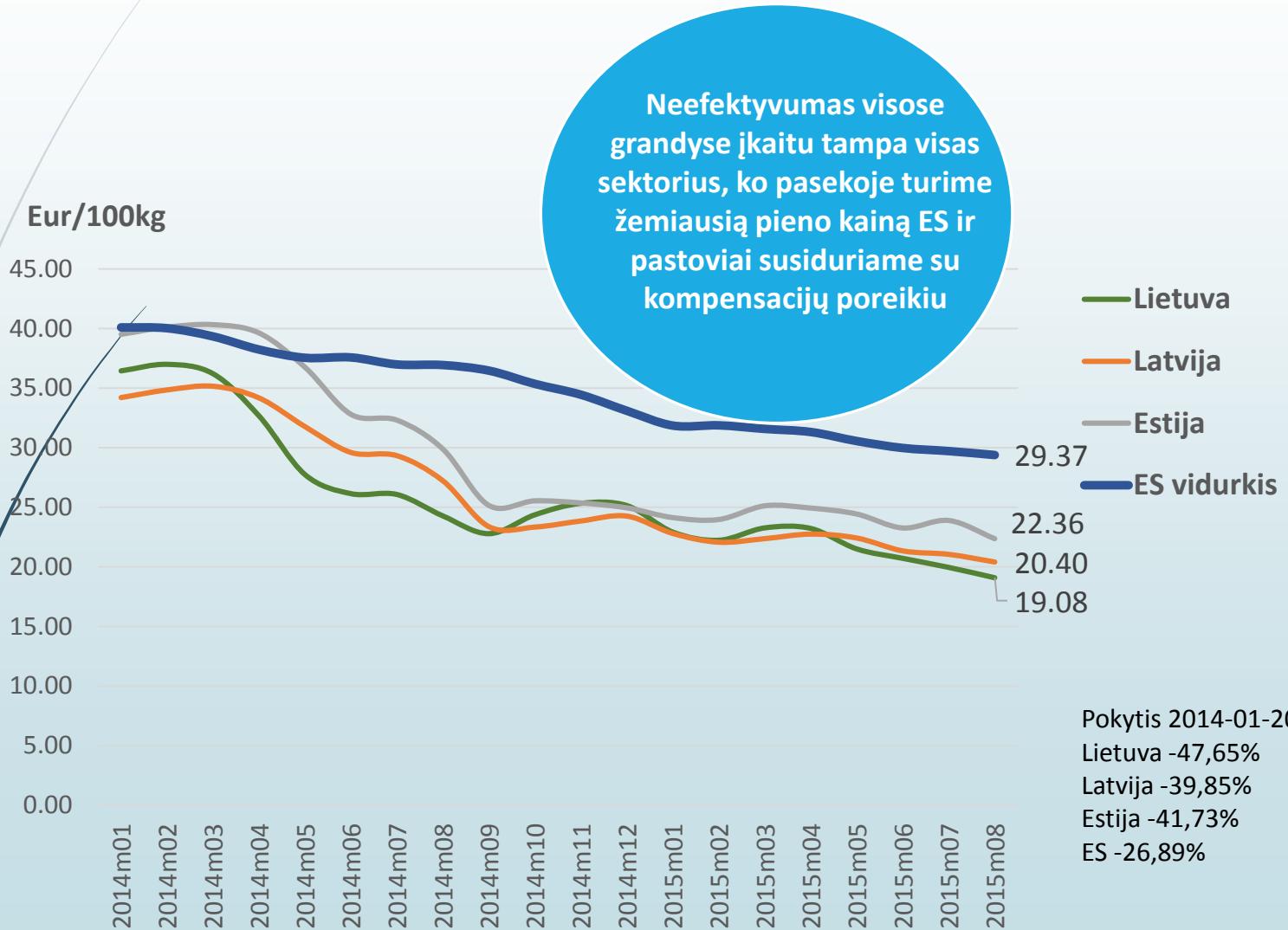
- Paliekam viską taip, kaip yra

Lietuvos neefektyvumo pasekmė – žemiausios pieno supirkimo kainos ir pieno sektoriaus nepatrauklumumas



2015 09 mėn duomenimis

Lietuvos neefektyvumo pasekmė – žemiausios pieno supirkimo kainos ir pieno sektoriaus nepatrauklumas



Lėšų panaudojimas kooperacijos ir vertikalios integracijos skatinimui yra geriau ir tolerantiškesnis, nei kompensacijos už pieną

	2012 metai	2013 metai	2014 metai
Visas LT supirktas pienas (natūriniais kg)	1.359.900.000	1.339.500.000	1.435.500.000
Subsidijų dydis pieno sektoriui	26.647.937 €	24.455.514 €	19.250.000 €
Subsidijų gavėjų skaičius	54.188	51.477	48.881
Subsidijų dalis tenkanti 1kg pieno	0,020 €	0,018 €	0,013 €
Pieno perdirbimo pridėtinė vertė	0,022 €	0,022 €	0,022 €

Nes subsidijos tik trumpalaikiai sprendžia šios dienos problemą ir po tam tikro laiko problema dėl ūkių nuostolingumo pasikartoja, tuo tarpu likusios grandys gauna pridėtinę vertę bet kuriuo periodu (kriziniu, ar pakilimo)

ŽŪK „Pienas LT“ – paruošta platforma sisteminiam problemos sprendimui

Ta pati parama, panaudota skirtingais būdais ir skirtingiems tikslams, gali duoti labai skirtingą efektą

Subsidijos pieno gamybai

Gali padėti ūkininkams gauti iki 10% pelno maržą

8,6%

Parama kooperacinės gamybos skatinimui

Gali padėti ūkininkams gauti apie 25% didesnę pelno maržą

22,4%

Esant pieno supirkimo kainai 201,2 EUR/t, 25mln EUR parama pieno gamintojams reikštų 17,25 EUR/t viso Lietuvoje pagaminamo pieno, arba 8,6%, nuo liepos supirkimo kainos. Tuo tarpu esant dabartinei pieno supirkimo kainai ūkiai dirba nuostolingai

Tuos pačius 25 mln EUR investavus į kooperacijos plėtrą, bei kooperacinių perdirbimo pajėgumų paleidimui ateityje galima tikėtis ilgalaikės 45 EUR/t ekonominės naudos, kas yra 22,4% nuo 2015 09 pieno supirkimo kainos

Žemės ūkio kooperatyvas “Pienas LT” ir geroji kooperacijos praktika



Isteigtas 2008 m.
gruodžio 19 d.



Narių skaičius 2008.12.08
– 160 narių.



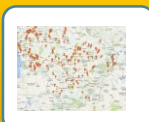
Narių skaičius
2015.06.30 – 207 nariai.



Darbuotojų
skaičius
2015.06.30
– 49
darbuotojai



Pienovežių
skaičius –
26
pienovežiai
ir 16
priekabų.



Pieno
surinkimo
maršrutų
skaičius –
15
maršrutų.



Kasdien
superkama
360 tonų
žaliavinio
pieno.



Apyvarta už 2014 metus
– 44.986.965 Eur.

ŽŪK „Pienas LT“ narių išsidėstymas teritorijoje



ŽŪK „Pienas LT“ centralizuotas valdymas ir jo rezultatas

Surinkimas

- Pieno supirkimas

Kokybė

- Superkamo pieno kokybės monitoringas ir kontrolė

Pardavimas

- Konsoliduoto pieno pardavimas

Kaina

- Supirkimo kainų svyravimų amortizavimas

Vertė

- Pridėtinės vertės kūrimas per logistiką
- Pridėtinės vertės kūrimas per perdirbimą

ŽŪK „Pienas LT vykdyti investiciniai projektai

Logistikos projektas I.

Projektas „Žaliavinio pieno surinkimo ir pateikimo rinkai logistikos sistemos organizavimas“

Įgyvendintas 2009 metais, įsigyti 9 pienovežiai, paramos suma – 483 319 Eur.

Logistikos projektas II.

Projektas „Žaliavinio pieno surinkimo ir pateikimo rinkai logistikos sistemos plėtra“

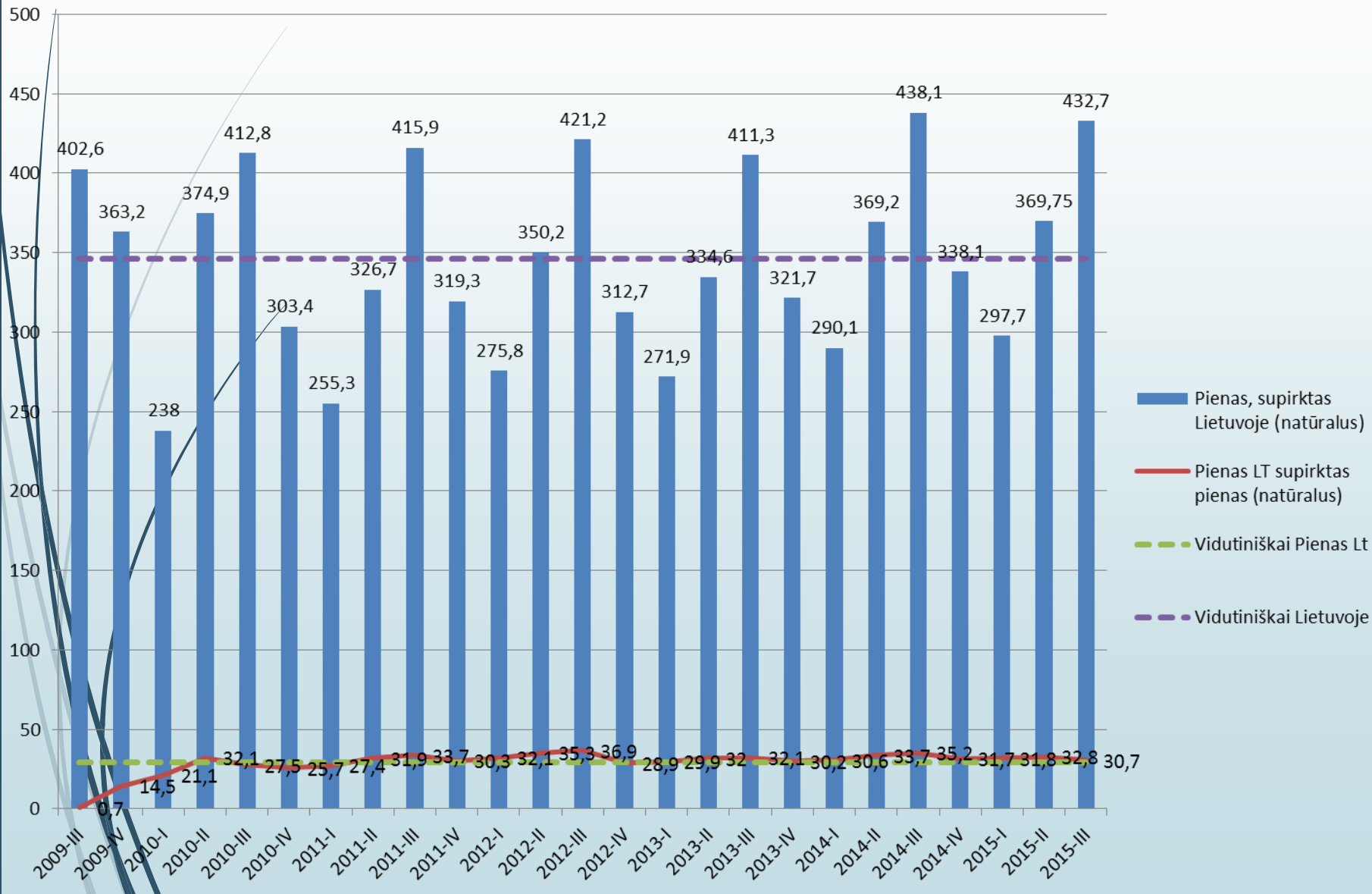
Įgyvendinamas nuo 2011 metų, bus baigtas įgyvendinti iki 2015-09, įsigyti 17 pienovežių, logistikos veiklos valdymo sistema, numatoma įsigyti laboratorijos įrangą ir dar 6 priekabas, paramos suma – 1 590 257 Eur.

Pieno perdirbimo gamyklos projektas.

Projektas „Žemės ūkio kooperatyvo „Pienas LT“ plėtra įkuriant naują pieno perdirbimo gamyklą“

Įgyvendinamas nuo 2010 metų bus baigtas įgyvendinti iki 2015-09, Kauno LEZ teritorijoje išsinuomotas 3,0011 ha pramoninės paskirties žemės sklypas Nr. 4400-2622-9934, pastatyta ir priduta eksploatacijai pieno perdirbimo gamykla, pastato unikalus Nr. 4400-3164-4487, bendras pastato plotas 14863,84 kv. m, pastato tūris 149936 kub. m, numatoma įsigyti modernią pieno perdirbimo įrangą, paramos suma – 14 717 778 Eur.

ŽŪK „Pienas LT” užimama rinkos dalis Lietuvoje 2010.01.01-2015.09.30



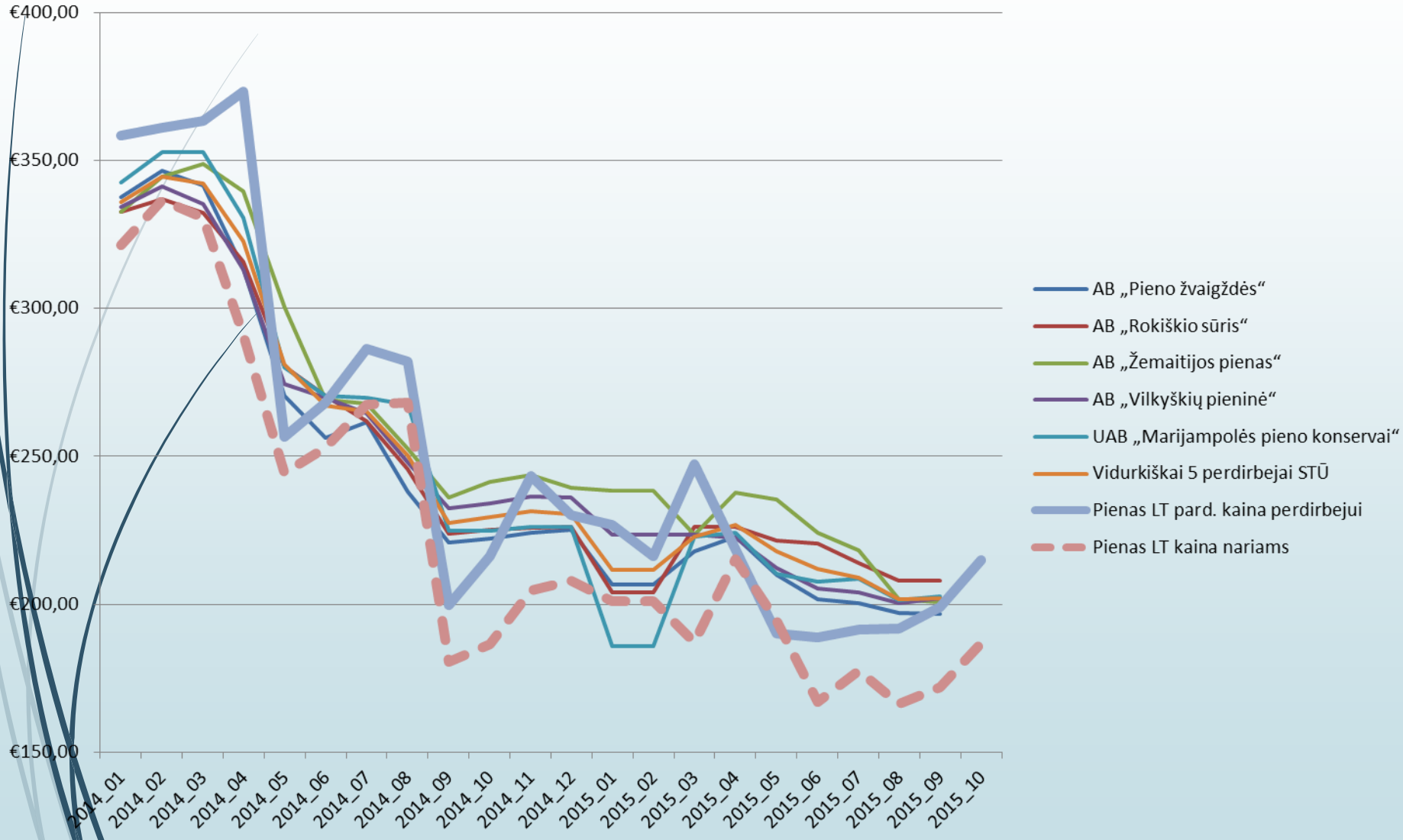
ŽŪK „Pienas LT” superkamo pieno kiekis 2010.01.01-2014.12.31 ir jo pasiskirstymas tarp narių fizinių ir juridinių asmenų

Rodikliai	2010	2011	2012	2013	2014	Augimas / mažėjimas 2014 m. palyginus su 2013 m.	2014 m. supirkto pieno pasiskirstymas tarp fizinių ir juridinių asmenų
Nupirkta iš "Pienas LT" narių bazinio pieno kg.-Fizinių asmenų	65.394.198	88.603.431	95.683.427	95.574.011	104.577.213	8,60%	65%
Nupirkta iš "Pienas LT" narių bazinio pieno kg.-Juridinių asmenų	60.967.494	64.814.666	59.146.147	58.159.772	57.065.148	-1,90%	35%
Nupirkta iš "Pienas LT" narių- visi nariai	126.361.692	153.418.097	154.829.574	153.733.783	161.642.361	4,89%	100%

ŽŪK „Pienas LT” parduodamas pieno kiekis 2010.01.01-2014.12.31 ir jo pasiskirstymas eksporto ir pardavimų vidaus rinkose

Parduodamas pienas (bazinis) absoliučiomis vertėmis ir procentine išraiška	2010 m.	%	2011 m.	%	2012 m.	%	2013 m.	%	2014 m.	%
Vidaus rinka	98 123 617	78,39%	103 580 506	68,33%	123 997 630	80,51%	110 656 977	72,99%	94 738 736	59,10%
Eksporto rinkos	27 054 135	21,61%	48 015 073	31,67%	30 017 125	19,49%	40 955 512	27,01%	65 560 443	40,90%
Parduota pieno bendrai	125 177 752	100,00%	151 595 579	100,00%	154 014 755	100,00%	151 612 489	100,00%	160 299 179	100,00%

Vidutinės pieno supirkimo kainos ŽŪK „Pienas LT“ ir kitų supirkėjų

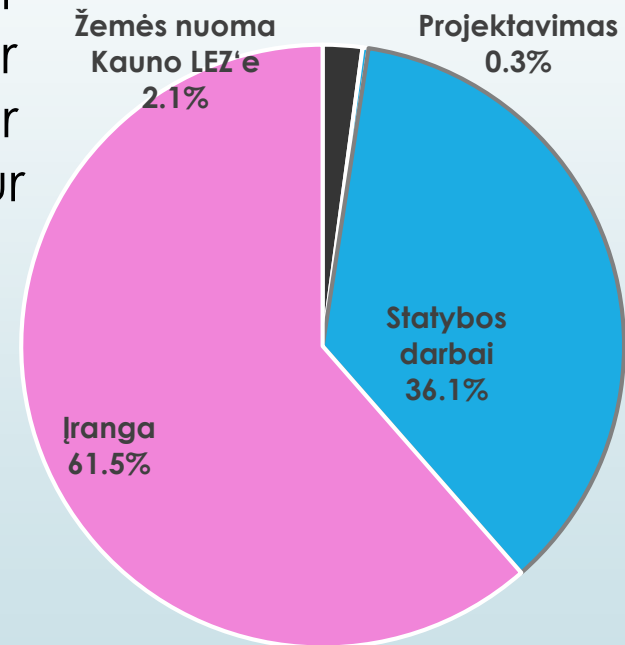


Gamyklos projekto investicijų vertė iki sutarties su Finnah GmbH nutraukimo

Gamyklos projekto vertė 30,105 mln. Eur be PVM

Projektas apima:

✓ Žemės nuoma Kauno LEZ'e	638 051 Eur
✓ Projektavimas	96 371 Eur
✓ Statybos darbai	10 870 404 Eur
✓ Įranga	18 500 018 Eur



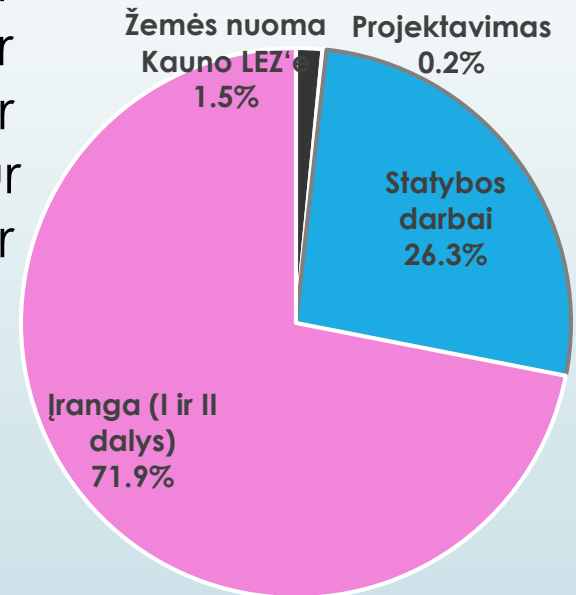
Pasirašyta sutartis su NMA dėl 14,718 mln. Eur paramos.
Projekto įgyvendimo terminas iki **2014 rugsėjo mėn.**

Gamyklos projekto investicijų vertė pasikeitus technologijos ir įrengimų tiekėjui

Gamyklos projekto vertė 41,335 mln. Eur su PVM

Projektas apima:

- ✓ Žemės nuoma Kauno LEZ'e 638 051 Eur
- ✓ Projektavimas 96 371 Eur
- ✓ Statybos darbai 10 870 404 Eur
- ✓ Įranga (I dalis) 15 394 800 Eur
- ✓ Įranga (II dalis) 14 335 200 Eur



Pasirašyta sutartis su NMA dėl 14,718 mln. Eur paramos.
Projekto įgyvendimo terminas iki **2015 lapkričio 20 d.**

Pieno perdirbimo gamyklos projektas

Faktinis projekto paramos intensyvumas 35%

Planuojamos investicijos	Investicijų pradžia	Investicijų pabaiga	Suma, Eur be PVM	Suma, Eur su PVM	Paramos intensyvumas	Paramos suma
Investicijos į infrastruktūrą Kauno LEZ	2010-05-31	2011-02-01	638 051	638 051	0%	0
Pieno perdirbimo gamyklos statybos darbai	2013-05-15	2015-05-31	8 983 805	10 870 404	60%	5 390 283
Pieno perdirbimo technologinė įranga (šlapia dalis)	2014-11-14	2015-09-30	15 394 800	15 394 800	60%	9 279 708
Pieno perdirbimo technologinė įranga (sausą dalis)	2014-11-14	2016-09-16	14 335 200	14 335 200	0%	0
Techninio projekto parengimo paslaugos	2011-09-01	2014-12-31	79 646	96 371	60%	47 787
Investicijos iš viso:			39 431 501	41 334 826		14 717 778

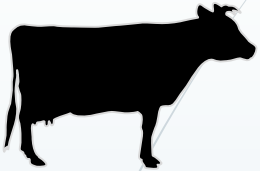
Pieno perdirbimo gamyklos projekto finansavimo struktūra

Projekto finansavimas	Suma, Eur be PVM	Suma, Eur su PVM	Paramos lėšos	Nuosavos lėšos	Paskolos lėšos
Investicijos į infrastruktūrą Kauno LEZ	638 051	638 051	0	638 051	0
Pieno perdirbimo gamyklos statybos darbai	8 983 805	10 870 404	5 390 283	5 480 121	0
Pieno perdirbimo technologinė įranga (šlapia dalis)	15 394 800	15 394 800	9 279 708	6 115 092	0
Pieno perdirbimo technologinė įranga (sausą dalis)	14 335 200	14 335 200	0	7 801 372	6 533 828
Techninio projekto parengimo paslaugos	79 646	96 371	47 787	48 584	0
Finansavimas iš viso:	39 431 501	41 334 826	14 717 778	20 083 220	6 533 828
%			35,6%	48,6%	15,8%

ŽŪK „Pienas LT“ nuosavų lėšų šaltiniai

Nuosavų lėšų šaltiniai	%	Iš viso	2010 m.	2011 m.	2012 m.	2013 m.	2014 m.	2015 m.
Kooperatyvo pelnas, skirtas projektui finansuoti	24,3%	4 899 873	133 104	523 170	760 235	1 186 588	2 296 777	0
I lėšų rinkimo programa (2 cnt./kg bazinio pieno)	9,7%	1 949 045	0	72 205	905 111	893 922	77 808	0
Įsiskolinimo tiekėjams laikotarpio didinimas	6,2%	1 243 786	0	0	1 243 786	0	0	0
II lėšų rinkimo programa (10 cnt./kg bazinio pieno)	23,2%	4 666 284	0	0	986 937	3 143 269	536 079	0
III lėšų rinkimo programa ir vėluojančios tikslinės lėšos	1,6%	295 912	0	0	0	0	295 912	0
Coface garantija (atėmus Finnah GmbH sumokėtus avansus)	25,5%	5 124 994	0	0	0	0	5 124 994	0
Susigrąžintas PVM iš nuosavomis lėšomis atliktus statybos darbus	9,5%	1 903 325	0	0	0	244 456	1 127 743	531 126
Finansavimas iš viso:		20 083 220	133 104	595 374	3 896 069	5 468 235	9 459 312	531 126

ŽŪK „Pienas LT“ – paruošta platforma sisteminiam problemos sprendimui



Pieno gamyba

200
narių

Tai jau veikiantis kooperatyvas, vienijantis daugiau nei 200 narių



Pieno surinkimas

26

26 pienovežiai kasdien dirba pieno surinkime ir pristatyme iki perdirbimo įmonių



Pieno perdirbimas

30
EUR/t

Pieno perdirbimo į aukštesnės pridėtinės vertės baltymus gamykla yra baigiamojėje fazėje.



Perdirbimo plėtra

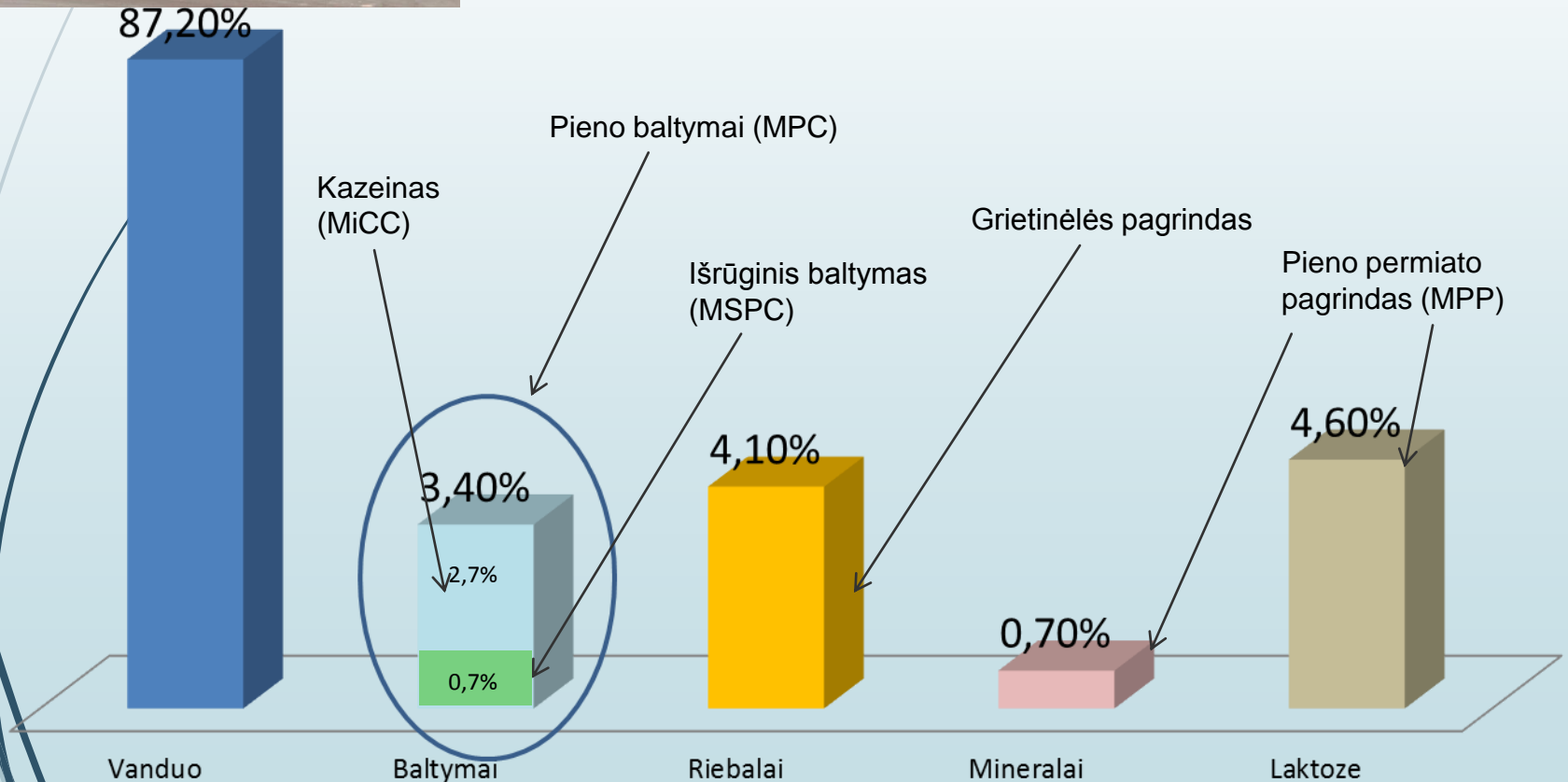
???
EUR/t

Pakankami gamybiniai plotai, gamybos pajėgumų plėtrai į tokių pačių, ar kitokių pieno produktų gamybą

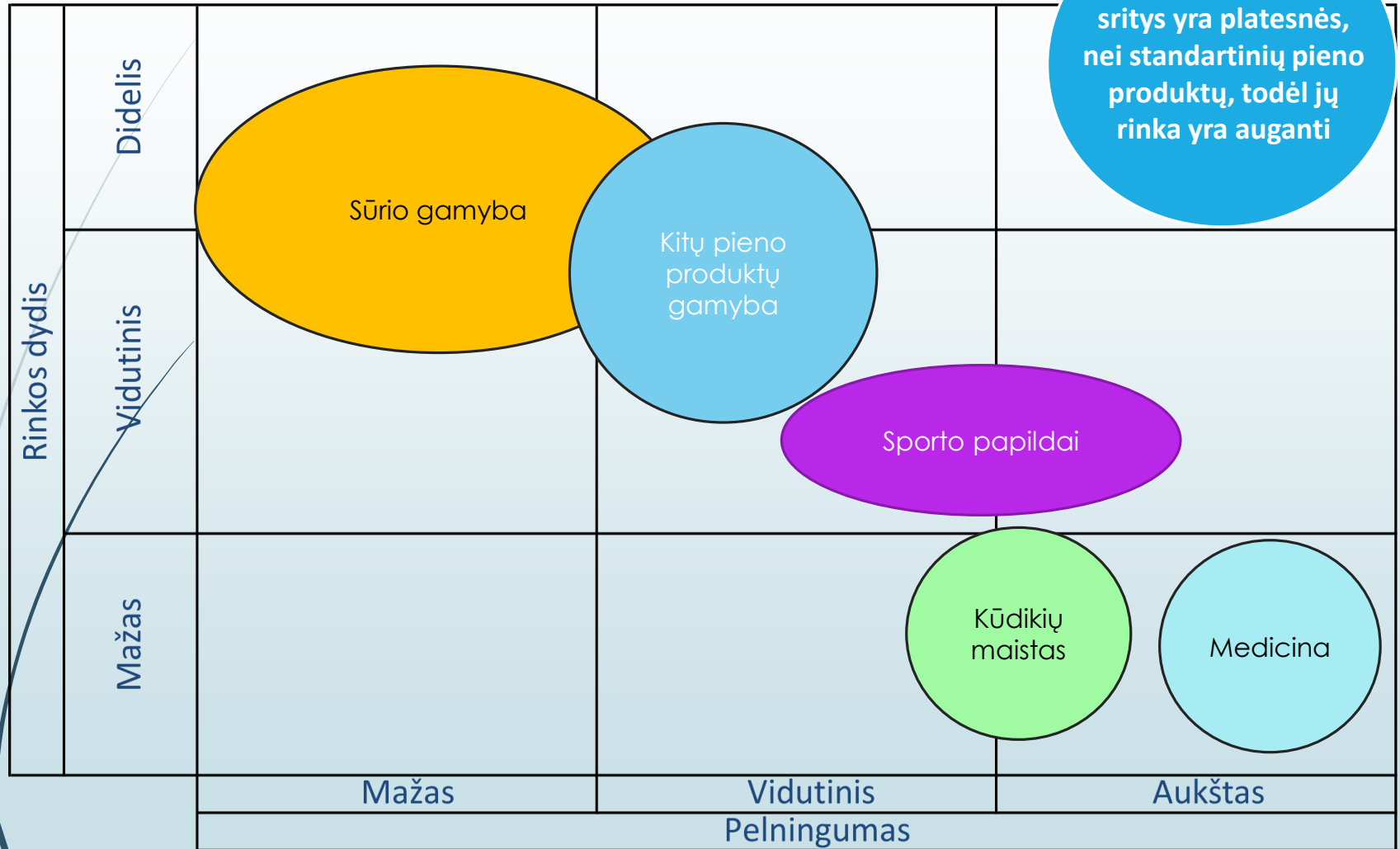
Ką mes planuojame gaminti?



Būsimoji gamyba išskirs atskiras pieno frakcijas

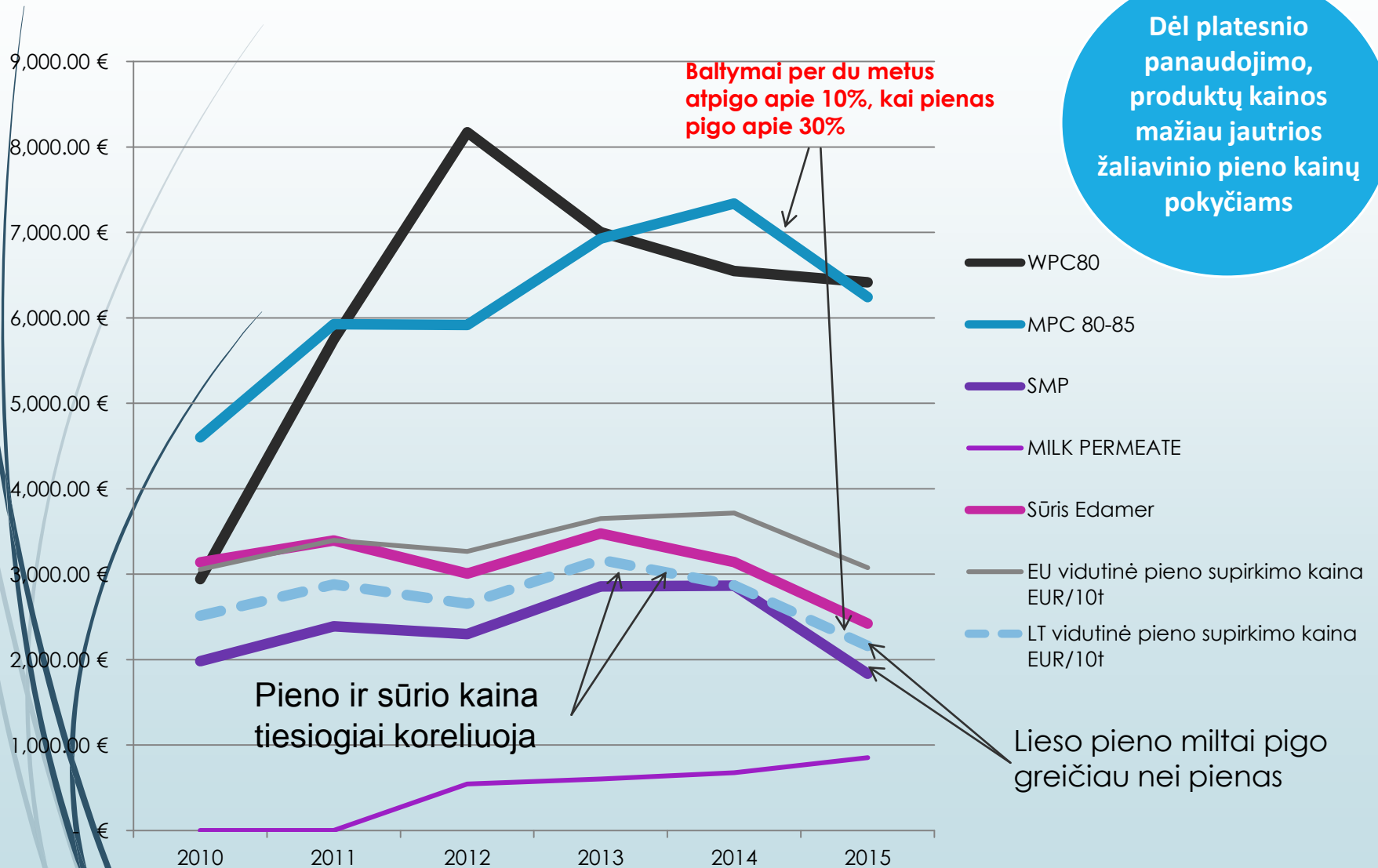


Būsimų produktų panaudojimo sritys



Baltymų panaudojimo sritys yra platesnės, nei standartinių pieno produktų, todėl jų rinka yra auganti

Pieno, tradicinių pieno produktų ir pieno baltymų kainų koreliacija



Pasaulinės tendencijos

- Pieno gamybos kiekis auga;
- Gyventojų skaičius auga;
- Pieno suvartojimas žmogui auga;
- Keičiasi pieno vartojimo įpročiai – didėja baltyminių produktų poreikis.

Europos tendencijos

- Europa pieno gamina daugiau nei vartoja;
- Pieno gamybos kiekis auga, ypač išaugęs po kvotų panaikinimo;
- Piemauja efektyviausios šalys: Vokietija, Olandija, Belgija.

Situacija Lietuvoje

- Vidutinis ūkių efektyvumas mažas;
- Kooperacija silpa;
- Vertikalios integracijos praktiškai nėra.

Šių tendencijų pasekoje, Lietuvos pieno sektorius rizikuoja neišlaikyti konkurencinės kovos egzamino

Siūlymai, kurie padėtų kelti Lietuvos pieno sektoriaus konkurencingumą

Remti efektyvių ūkių plėtrą

- Remti ūkių >50 karvių veiklą ir plėtrą
- Remti jaunesnių nei 50m ūkininkų veiklą ir plėtrą

Remti kooperaciją

- Remti tikrosios kooperacijos kūrimą ir veiklą žemės ūkio sektoriuje

Remti vertikalią integraciją

- Remti vertikaliai integruotos veiklos modelį pieno sektoriuje: nuo pieno gamybos, surinkimo iki perdirbimo.

Klausimai



- ✓ Prašymas tapti ŽŪK „Pienas LT“ nariu.
 - Stojamasis mokestis 28,962 Eur (100 Lt)
 - Pajinis įnašas 144,81 Eur (500 Lt)

- ✓ Priklausomai nuo per metus parduodamo bazinių rodiklių pieno kiekio narys savo lėšomis prisideda prie investicinių ŽŪK „Pienas LT“ projektų įgyvendinimo.
 - Investiciniam logistikos projektui 0,00430 Eur/kg (0,0149 Lt/kg)
 - Pieno perdirbimo įmonės statybos projektui 0,13014 Eur/kg (0,4493 Lt/kg)

- ✓ Už pieno administravimą kiekvienas kooperatyvo narys taip pat moka priklausomai nuo už parduoto bazinių rodiklių pieno kilogramą.
 - Administravimo mokestis 0,001 Eur/kg (0,003 Lt/kg)

- ✓ Reikalavimai priėmimui:
 - Parduodamo pieno kiekis – ne mažiau kaip 400 litrų pieno per dieną arba 150 tonų pieno per metus.
 - nariai privalo turėti melžimo ir pieno atšaldymo įrangą ir užtikrinti parduodamo pieno kokybę.

ES pieno supirkimo kainos

ES pieno supirkimo
kainos istorinėse
žemumose

